

Fundación Actual:  
Ganadores  
concurso de fotografía  
"Veo Arte en todas Partes"

Nuevo mural que celebra  
la diversidad en Argomedo

Exposición de  
Claudio Correa

Arte en tu Barrio  
en Perú y Colombia

Actual Rent:

**Vanguardia y  
comodidad  
en el arriendo**

Innovación:  
El Compromiso  
de Actual con  
la Calidad de Vida

Entrevista a  
**Eugenio Gellona**  
director de  
Actual Corp

Arquitectura:  
Revitalizando  
barrios y  
comunidades

Edificio Vicuña Mackenna 5830:  
**Tu hogar a un paso de todo**





Por: Pablo Gellona  
Arquitecto y Socio Director de  
Actual Inmobiliaria

**E**n Actual Inmobiliaria, hemos asumido un compromiso que va más allá de la construcción de edificios. Nuestra visión se enfoca en desarrollar proyectos que revitalicen barrios y generen valor a largo plazo para las comunidades locales, basándonos en la convicción de que la arquitectura debe ser una herramienta para el progreso sostenible, integrando bienestar humano, desarrollo social y estabilidad ambiental.

No nos limitamos a crear edificaciones, sino que buscamos dar vida a los barrios. Creamos entornos que no solo atraen nuevos residentes y comercios, sino que también promueven la conexión entre las personas, fomentando un sentido de pertenencia y orgullo. Así, generamos espacios que inspiran interacción social, cohesionan el entorno y ofrecen oportunidades para que las comunidades florezcan de manera natural.

La arquitectura sostenible, eje central de nuestros pro-



## Revitalizando barrios y comunidades

*Nuestra misión es clara: revigorizar barrios, crear conexiones y generar un impacto positivo en las personas y el entorno que les rodea.*

yectos, implica un compromiso sincero con el desarrollo humano. Nos enfocamos en aplicar estrategias que optimicen el uso de recursos y materiales, reduzcan el consumo energético y fomenten el uso de energías renovables. Además, nos esforzamos por minimizar los residuos y emisiones, diseñando edificios con bajo mantenimiento, alta funcionalidad y costos accesibles, todo, con el fin de mejorar la calidad de vida de sus ocupantes.

Nuestra visión trasciende la construcción de viviendas y

edificios comerciales. Queremos transformar áreas urbanas en lugares vibrantes que beneficien integralmente a las comunidades. Al elegir nuestros proyectos, priorizamos aquellos que ofrecen acceso a amplios espacios públicos, transporte eficiente y zonas comerciales y de servicios, lo que contribuye a la creación de barrios más dinámicos, como lo hemos logrado con el Condominio Piamonte en Huechuraba, revitalizando el sector.

Con nuestra expansión regional, hemos trabajado

en proyectos que dejan una huella duradera, mejorando no solo el entorno inmediato, sino también impulsando la regeneración económica y social. La clave está en crear espacios sostenibles que, además de elevar la calidad de vida de sus habitantes, aporten al bienestar colectivo.

Creemos que el futuro de las ciudades depende de una planificación cuidadosa y una arquitectura que priorice la sostenibilidad y el bienestar social. En Actual Inmobiliaria, estamos orgullosos de contribuir activamente a ese futuro.

## Contenido

4 y 5  
Entrevista

Eugenio Gellona  
"Colombia y Perú nos han hecho  
aprender y adaptarnos".

6 a 14  
Fundación Actual

Ganadores concurso de fotografía  
"Veo Arte en Todas Partes".

Nuevo mural que celebra la  
diversidad en Argomedo.

Exposición de Claudio Correa.

Arte en tu barrio  
en Perú y Colombia.

15 a 17  
Vivir Actual

Edificio Vicuña Mackenna 5830:  
Tu hogar a un paso de podo.

18 y 19  
Actual Rent

Vanguardia en vivienda urbana.

22 y 23  
Innovación

El compromiso de Actual  
con la calidad de vida.

24 a 28  
Noticias

Chile: Piamonte, un nuevo estilo  
de vida en Huechuraba.

Colombia: BellaVilla en Villeta,  
conectado con la naturaleza.

Perú: Edificio Arequipa,  
una experiencia única.

# Avanzando para mejorar la calidad de vida de las personas

● Bienvenidos a esta nueva edición de nuestra revista! Nos alegra mucho poder acompañarlos nuevamente y traerles novedades que reflejan el crecimiento y compromiso de Actual en cada uno de los países donde estamos presentes.

En este número Eugenio Gellona comparte su visión sobre la internacionalización de Actual Inmobiliaria que, tras más de 12 años en Perú y Colombia, sigue expandiéndose y consolidándose. Da su mirada acerca del interesante panorama de la industria inmobiliaria en Chile y en nuestros mercados vecinos, una perspectiva enriquecedora para entender los desafíos y oportunidades que se vienen en el sector.

La Fundación Actual también ha tenido un semestre excepcional. Este año, en la segunda edición del concurso #VeoArte EnTodasPartes, premiamos a los mejores fotógrafos de Chile, Colombia y Perú, celebrando la creatividad y talento local. Además, inauguramos dos esculturas en proyectos Actual en Perú y Colombia, y lanzamos la exposición Plata del artista chileno Claudio Correa, ganador de la Beca Fundación Actual MAVI UC. Para completar, en Chile, el impresionante mural de Sebastián González en el Edificio Argomedo se alza como un homenaje a la diversidad que tanto valoramos.

En cuanto a nuestros proyectos, tenemos emocionantes lanzamientos y desarrollos. Les presentamos el Edificio Vicuña Mackenna 5830, un lugar ideal para quienes buscan un hogar conectado a todo, nuestra área Actual Rent sigue creciendo ofreciendo una experiencia integral



en edificios exclusivos para alquiler de departamentos, oficinas y locales comerciales. En tanto el Condominio Piamonte en Huechuraba, es un proyecto que transforma el entorno y mejora la calidad de vida de sus residentes.

También compartimos nuestras innovaciones: YouTrain, el entrenador personal en línea, y My Drop, un sistema de riego inteligente que contribuye al cuidado del medio ambiente.

En Colombia, nuestra alianza con la Fundación La Propia Tierra en Sumapaz marca un hito en responsabilidad social, mientras que el nuevo proyecto BellaVilla en Villeta se perfila como una propuesta innovadora en el mercado. Por su parte, en Perú, el proyecto Faisanes III en Chorrillos sigue avanzando para ofrecer soluciones habitacionales de calidad en Lima.

Esperamos que disfruten este ejemplar, preparado con el cariño de siempre, y que encuentren inspiración en cada historia y proyecto que compartimos. ¡Gracias por ser parte de nuestra comunidad!

Con afecto.

*Rodrigo Lyon*  
Rodrigo Lyon  
Director

**Director** Rodrigo Lyon | **Dirección de Contenidos y Publicidad** Marco Gatica

**Dirección Editorial** Gabriela Correa | **Periodistas** Claudio Pérez | Ricardo Varas | **Diseño** gaticacomunicaciones

**Coordinación Chile** Fernanda Contreras | **Colombia** Lorena Corredor | **Perú** Cinthia Ezaine

Envíanos comentarios y sugerencias a [ventas@actual.cl](mailto:ventas@actual.cl) | Todas las imágenes de los proyectos son referenciales.



Con 26 años en Chile y 12 años de experiencia en Colombia y Perú, Actual Inmobiliaria se posiciona como un referente de calidad en América Latina. Su socio director, Eugenio Gellona, comparte los desafíos, aprendizajes y el impacto de la innovación en los proyectos de la compañía.

Texto y fotografía: Marco Gatica M.

**A**ctual Inmobiliaria, fundada en 1998 en Chile, se ha consolidado como uno de los actores destacados en el sector inmobiliario, tanto a nivel nacional como internacional. Su socio director, Eugenio Gellona, ingeniero civil de la Pontificia Universidad Católica de Chile, nos cuenta sobre los aprendizajes, desafíos y proyecciones de la compañía en su expansión hacia los mercados de Colombia y Perú, donde llevan 12 años aplicando su sello de calidad.

“Desde pequeño, la construcción y los proyectos habitacionales han sido parte de mi vida. Gran parte de mi familia también se dedica a este sector, así que crecí rodeado de esta pasión que me motivó a especializarme en el área. Esa influencia familiar ha sido clave para que hoy esté liderando Actual Inmobiliaria”, comenta Eugenio Gellona.

Agerga que actualmente, el

sector inmobiliario en Chile enfrenta grandes desafíos como la inflación, el aumento en la demanda de vivienda y la sostenibilidad: “Las expectativas de los clientes han cambiado; buscan mayor calidad, proyectos sostenibles y con acceso a servicios. En Actual Inmobiliaria, trabajamos para adaptarnos a estas tendencias y seguir liderando con proyectos en comunas estratégicas de Santiago, como Las Condes, Providencia, Ñuñoa, y Huechuraba”.

**¿Qué aprendizajes clave han tenido en Colombia y Perú?**

“Uno de los más valiosos ha sido entender las particularidades de cada mercado. En Perú y Colombia, notamos que la ubicación y el estilo de vida son determinantes. Aunque la demanda es fuerte en los tres países, en Colombia, el interés está en proyectos cercanos a entornos naturales, y hemos tenido gran éxito en viviendas de Interés Social (VIS). En Pe-

rú, la demanda en zonas como San Miguel, Miraflores y Chorrillos se enfoca en edificios habitacionales de calidad, diseño y funcionalidad. Y en Chile, los proyectos se ven más influenciados por la sostenibilidad y el acceso a servicios.”

### *Oportunidades en zonas estratégicas*

Asimismo, Gellona ha visto una evolución significativa en ambos países. En Colombia, zonas como Bogotá, Tolima

y Cundinamarca han experimentado un notable desarrollo en infraestructura, lo que abre muchas oportunidades para proyectos más ambiciosos y sostenibles. En tanto en Perú, la inmobiliaria se ha enfocado en áreas con alto potencial de crecimiento, como Miraflores, observando un mercado prometedor.

-La industria ha enfrentado desafíos globales como la pandemia y la inflación. ¿Cómo ha respondido Actual Immo-



Eugenio Gellona,  
socio director  
de Actual Corp:

"Colombia y  
nos han he  
aprender y





# Perú cho adaptarnos como nunca"

biliaria?

“Ambos hechos nos llevaron a adaptar nuestras estrategias. Fortalecimos nuestra capacidad de adaptación y nuestra estructura operativa en cada país. También implementamos una planificación de riesgos más sólida, optimizando costos sin sacrificar la calidad, lo cual ha sido fundamental para mantener la confianza de nuestros clientes”.

El socio director enfatiza que Actual Inmobiliaria sigue

explorando nuevas oportunidades en zonas estratégicas. En Chile, evalúan proyectos medianos con ubicaciones estratégicas mientras que en Colombia y Perú están analizando áreas de crecimiento potencial: “Queremos consolidarnos como un referente en el mercado latinoamericano, ofreciendo proyectos de alta calidad que reflejen nuestro compromiso con los estándares Actual”.

¿Cuál es el rol de Actual

Rent en la estrategia de Actual Inmobiliaria?

“Es nuestra respuesta a la creciente demanda de arriendo en lugar de compra, especialmente entre los más jóvenes. Este modelo ha sido muy bien recibido en Chile y otros mercados, y lo vemos como una excelente oportunidad de crecimiento en el segmento multifamiliar. Creemos que este modelo será cada vez más relevante en el mercado inmobiliario de América Latina”.

Por último, Eugenio Gellona concluye que la marca Actual sigue avanzando con fuerza, llevando su experiencia y compromiso con los clientes a nuevos mercados y consolidándose como un actor clave en el sector inmobiliario latinoamericano.

“En Actual Inmobiliaria nos adaptamos constantemente a los cambios en las expectativas de los clientes y a los desafíos globales que enfrenta nuestra industria,” finaliza.

# Veo Arte en Todas Partes Premia a los mejores fotógrafos urbanos de Chile, Colombia y Perú



*Primer lugar general, Andrés Moyano, Colombia, "La Vida en Sombras".*

En conjunto con Actual Inmobiliaria, Fundación Actual celebra la segunda edición de su concurso internacional de fotografía que da vida a la belleza urbana.

Texto: Marco Gatica M.





*Wilfredo Rojas obtuvo el primer lugar Chile, con "Dragón Urbano".*

En su esfuerzo por acercar el arte a las personas y revalorizar los entornos urbanos, Fundación Actual y Actual Inmobiliaria, junto a sus filiales en Chile, Colombia y Perú, celebraron la segunda edición del concurso de fotografía "Veo Arte en Todas Partes: Capturas Urbanas". El evento internacional invitó a fotógrafos de los tres países a captar la belleza y singularidad de la vida urbana a través de imágenes que retratan arquitectura, colores, luces y personas en su interacción con la ciudad.

Con la participación de más de 1.200 fotografías, el certamen destacó por la calidad y creatividad de las propuestas, que reflejan una mirada artística sobre los entornos cotidianos. El jurado estuvo conformado por el fotógrafo

chileno Guy Wenborne, el fotógrafo y periodista colombiano Andrés Quintero y la artista visual peruana Milenka Frkovich, quienes evaluaron cada imagen bajo criterios de originalidad, composición estética y relación con la temática.

El primer lugar fue otorgado al colombiano Andrés Moyano por su obra "La Vida en Sombras". Esta fotografía capturó la esencia del concurso al proyectar personajes urbanos que interactúan con su entorno en un juego de luces y sombras, logrando una composición armónica y llena de significado.

Angélica Gellona, directora de Fundación Actual, comenta que "estamos felices de ver cómo este concurso ha motivado a tantas personas a mirar la ciudad desde nuevas perspectivas y a compartirnos su interpretación de belleza en lo cotidiano".



*Camilo Peralta, autor del primer lugar Colombia, "Luz joven entre sombras y columnas".*

Además del primer premio se reconocieron a los ganadores de cada país. En Perú, Franco Guerra impresionó con "Equilibrio", una imagen que captura a una acróbata urbana en plena cuerda floja, transmitiendo dinamismo y energía. En Colombia, Camilo Alfonso Peralta destacó con "Luz joven entre sombras y columnas", una foto que fusiona arquitectura antigua con una joven posando con su skate, resaltando el contraste entre tradición y modernidad. Por último, en Chile, Wilfredo Rojas fue premiado por su obra

"Dragón Urbano", una visión única de la convivencia entre ciudad y naturaleza en las dunas de Iquique.

Este evento reafirma el compromiso de Fundación Actual con el fomento al arte y el apoyo a nuevos talentos de Chile, Perú y Colombia. A través de iniciativas como esta, Actual Inmobiliaria y su fundación buscan que el arte sea parte de la vida de las personas, integrando la creatividad visual a la experiencia urbana de nuestras ciudades.

(Sigue a la vuelta)



*"Equilibrio" de Franco Guerra, primer premio Perú.*

## Menciones honrosas

El concurso también otorgó 10 menciones honrosas a fotógrafos de los tres países, quienes lograron plasmar con maestría la creatividad en sus entornos urbanos.

**Colombia:** Camilo Rojas Zapata, Jonatan Bermúdez Pascuas, Santiago Osorio Hernández y Jeisson Manuel Portillo Gutiérrez

**Chile:** Edwin "Ronny" Belmar Valenzuela, Rafael Ruz Valencia, Felipe Arrué Rivas, Luis Lobos Robles

**Perú:** Ninoska Montufar Becerra, Zaid Ríos Zarate

Los invitamos a ver todas las fotografías en [fundacionactual.org](http://fundacionactual.org)



*Camilo Rojas, autor de "Inspiradora y seductora", mención honrosa Colombia.*

*"La discapacidad no lo frena", autor Zaid Ríos Zárata, mención honrosa Perú.*



*"Torre Prat piso 8" de Felipe Arrué, mención honrosa Chile.*







# "Florecer a partir de nuestras raíces": Mural que celebra la diversidad en barrio Argomedo

Sebastián González es el ganador del concurso "Vida de Barrio, Mural Argomedo" de Fundación Actual, un homenaje a las raíces culturales del barrio.

Texto: Marco Gatica M. | Fotografías: Freddy Ibarra

Un imponente mural de 245 metros cuadrados se suma al paisaje urbano de la calle Argomedo en Santiago Centro, en la fachada del edificio Argomedo de Actual Inmobiliaria. Se titula "Florecer a partir de nuestras raíces" y fue creado por el artista chi-

leno Sebastián González.

La obra resultó ganadora del concurso "Vida de Barrio, Mural Argomedo", organizado por Fundación Actual a través de su programa "Arte en tu Barrio". Este certamen convocó a muralistas de todo Chile, buscando una obra que

(Sigue a la vuelta)



*Sebastián González buscó representar en su obra las variadas influencias del barrio.*

capturara la esencia de la vida comunitaria y reflejara las particularidades del sector.

Sebastián González se inspiró en la riqueza cultural y en los orígenes diversos de los habitantes del lugar. De ahí que el mural tiene como protagonista a la “estrella azul de la cordillera” (*Malesherbia linearifolia*), una flor nativa que simboliza la identidad y la diversidad que componen el barrio. La flora y los paisajes ficticios que la acompañan representan los orígenes múltiples de los residentes, otorgando a la obra un carácter inclusivo y de pertenencia.

Según el muralista el arte, crea vínculos con las comuni-

dades: “El arte urbano es una excusa para generar un lazo profundo y transversal, que a través de otras dinámicas, sería difícil de concebir. Esta obra es un homenaje a las raíces culturales del barrio, además de una invitación a los residentes a levantar la vista, conectarse con el entorno y dejar que el arte les evoque sus propias historias y memorias”.

### *Diálogo y colaboración comunitaria*

“Florece a partir de nuestras raíces” se extiende al muro del jardín infantil Pedro Aguirre Cerda, creando una continuidad visual. “Desde el inicio, la creación del mural



*Los niños y familias del Jardín Infantil Pedro Aguirre Cerda participaron aportando dibujos que fueron integrados en el mural.*



*El mural está pintado en la fachada oriente del edificio Argomedo y se extiende al muro del jardín infantil Pedro Aguirre Cerda.*

despertó el asombro e interés de niños, familias y educadores. Ha sido una oportunidad invaluable para fortalecer la identidad cultural de nuestros espacios”, acota Sebastián.

Agrega que durante el proceso, los niños y sus familias participaron activamente, aportando dibujos que fueron integrados en el mural. Este proceso creativo compartido no solo ha transformado el muro, sino también el significado que tiene para quienes día a día ven la obra y encuentran en ella un símbolo de hermandad.

Magdalena Curinao, Directora del Jardín Infantil Pedro Aguirre Cerda, señala: “Este mural es ahora un símbolo de unión y riqueza cultural para nuestra comunidad. Representa nuestras raíces y los sueños de nuestros niños, niñas y sus familias, brindándonos una oportunidad única

de conectarse con sus propias historias a través del arte.”

El artista buscó representar las variadas influencias del barrio a través de un estilo que mezcla expresionismo e impresionismo, con un toque de abstracción. Sus paisajes buscan una doble o triple lectura, invitando a los espectadores a descubrir múltiples interpretaciones y sentir la conexión con los paisajes y flores que conforman esta obra. La paleta de colores vibrantes y las formas expresivas evocan la diversidad cultural y natural, invitando a todos a reflexionar sobre su propio sentido de pertenencia y origen.

Con este mural, Sebastián González ha dejado una huella en el barrio Argomedo y en el corazón de Santiago Centro, consolidando su compromiso con el arte comunitario. “Este mural ya no es mío, pertenece a la comunidad”, concluye.



## PLATA

# Claudio Correa: “Plata” y el poder simbólico de las monedas latinoamericanas

Claudio Correa Vassallo  
Artista

En la tradición campesina chilena, se le dice entierros a los tesoros custodiados por las almas de quienes escondieron bajo tierra sus ahorros. Al momento que un desconocido quiera desenterrarlos, se podrá escuchar como el dinero huye y sentir las monedas tintineando. La intuición de que hay algo moviéndose en el subliminal, hace que las imágenes en su posición se ubiquen en un lugar que convicción que el mito y la representación más fieles a la vida que lo llamado verdadero ha movilizad a buscar espacios por donde se mueven las obras, en donde insertar los que aluden a la noción de entierro.

Las piezas de la colección de monedas por contener el tiempo. Plata es una silvestre

Jaime Valenzuela



MAVI UC  
MUSEO DE ARTES VISUALES



corp

Con una mirada crítica y poética sobre el poder, la identidad y la memoria, el artista visual chileno Claudio Correa cierra la 3ª versión de la Beca Fundación Actual MAVI UC 2022-2024 con su exposición “PLATA”. Esta muestra, exhibida entre julio y septiembre de 2024 en el Museo de Artes Visuales (MAVI UC), ha sido un espacio de exploración profunda en el que el artista cuestiona los símbolos de poder representados en la iconografía de las monedas latinoamericanas.

“PLATA” invita a reflexionar sobre cómo los símbolos en las monedas exaltan lo autóctono a través de representaciones de flora y fauna nativas en peligro de extinción. Las treinta obras que conforman

El artista cierra la 3ª versión de la Beca Fundación Actual MAVI UC con su exposición “PLATA”, una reflexión visual sobre los símbolos de poder en las monedas latinoamericanas.

Texto: Gabriela Correa Gonzalez

Fotografías: Ash Aravena y Jaime Valenzuela, Archivo Fotográfico Gentileza MAVI UC.



Claudio Correa ve en cada obra la posibilidad de desafiar el orden establecido.

esta exposición destacan por su estética fragmentaria e incompleta, obligando al espectador a imaginar lo que falta, generando un diálogo poético sobre el deterioro de los valores que esos símbolos alguna vez representaron. Correa se vale de esculturas e instalaciones que dejan entrever cómo el poder económico y la crisis medioambiental, afectan y transforman nuestras identidades y entornos.

Para el artista, radicado en Madrid, esta temática surge de su experiencia viviendo

(Sigue a la vuelta)



Jaime Valenzuela

en una ciudad que recibe una gran migración latinoamericana, donde el arte se convierte en un puente para entender las similitudes y diferencias entre naciones. “Ver cómo la misma flora o fauna se repite en monedas de distintos países de la región, me llevó a cuestionar estos símbolos de poder y a investigar su trasfondo”, comenta.

Así, su obra se convierte en un acto de resistencia frente a un sistema que reemplaza la materia física por la imagen, y al que él responde con una propuesta que invita a una observación activa y consciente.

### *Poder, identidad y resistencia*

Correa encuentra en el arte una forma de subvertir los imaginarios hegemónicos, y ve en cada obra la posibilidad de desafiar el orden establecido. Al respecto, expresa: “La crisis medioambiental es solo un síntoma de un problema mayor: la depredación como motor de riqueza. Hoy, el arte puede ser un instrumento de resistencia, una manera de cuestionar y reinventar las relaciones de poder que sostenemos en nuestra cultura”.



Jaime Valenzuela



Ash Aravena

*La exposición “Plata” y su catálogo fueron parte del premio de la 3ª versión de la Beca Fundación Actual MAVI UC.*

En “PLATA” utiliza el metal y el color iridiscente de las monedas como símbolos

de desgaste y fugacidad, en contraste con el poder impercedero que solemos atribuir al dinero. “La plata no solo simboliza el dinero en su sentido cotidiano, también es una alusión al brillo y el desgaste de las monedas, que revelan su valor efímero y su relación íntima con la carencia”, agrega el artista, quien crea una atmósfera que recuerda el tintineo de las monedas en el bolsillo, evocando la precariedad y la economía informal.

### **¿Qué impacto ha tenido para ti la Beca Fundación Actual MAVI UC?**

La beca ha sido un catalizador en este proceso creativo, permitiéndome profundizar en la investigación artística y reconectarme con la escena

chilena. Es una gran oportunidad en mi carrera, ya que permitió actualizarme y dialogar nuevamente con mis pares en Chile, y también con artistas jóvenes con quienes comparto inquietudes similares. Además, la publicación de un catálogo le da permanencia a esta exposición, extendiendo su mensaje a nuevas audiencias y consolidando su lugar en el discurso cultural actual.

Con “PLATA”, Claudio Correa no solo cierra una etapa, sino que abre un espacio de reflexión en torno al poder, la identidad y la resistencia, invitándonos a repensar lo que valoramos y cómo esos valores se reflejan o desgastan en nuestra vida cotidiana.



# Amazonas: Nueva escultura en Bosque Sabana Silvestre

**A**ctual Inmobiliaria, en colaboración con Fundación Actual, sigue sumando obras de arte a los espacios residenciales de Colombia, Chile y Perú. Esta vez, es el turno de Bosque Sabana Silvestre, en Cajicá, Cundinamarca. Como parte de su iniciativa "Arte en tu barrio", que busca integrar la cultura en la vida cotidiana, ha instalado "Amazonas", una impresionante escultura del artista colombiano Gabriel Beltrán.

De casi cinco metros de altura y construida en acero con un vibrante color verde, no solo embellece el entorno sino que evoca la importancia de la Amazonía, ese "pulmón del planeta" que inspira a la reflexión sobre la preservación de nuestros recursos naturales. Ubicada frente al club house del conjunto, invita a los residentes y visitantes a conectarse con la naturaleza y el arte en un solo lugar.

Para Actual Inmobiliaria, el arte no es un tema secun-

La obra del artista colombiano Gabriel Beltrán reflexiona acerca de la importancia de preservar la selva e invita a los residentes a conectar con la naturaleza y el arte.

Texto: Gabriela Correa G. | Imágenes: Actual Colombia.

dario, es un elemento transformador que enriquece el entorno urbano y fortalece el sentido de comunidad. La empresa cree en el poder transformador del arte y ve en iniciativas como esta, una oportunidad de apoyar a los artistas locales y de crear un legado cultural para futuras generaciones.

Además de embellecer los espacios, Actual busca humanizarlos. La nueva escultura en el proyecto Bosque Sabana Silvestre es un ejemplo de cómo el arte se integra en la vida cotidiana, promoviendo belleza, bienestar y creatividad entre sus habitantes.

"La ceremonia de inauguración contó con la presencia de destacados invitados del sector inmobiliario, entidades financieras aliadas y personas clave en el desarrollo de este proyecto residencial.



"Amazonas", escultura de Gabriel Beltrán instalada en proyecto Bosque Sabana Silvestre.



Ejecutivos de Actual Corp y Actual Colombia junto al artista.



Los asistentes pudieron apreciar también las fotografías ganadoras del concurso Veo Arte en Todas Partes.

# “Espacio Vital Envolvente” El arte une a la comunidad con su entorno

**C**on la presencia de vecinos, autoridades locales, artistas y ejecutivos de

Actual Corp y Actual Perú, Fundación Actual presentó en Lima la escultura “Espacio Vital Envolvente”, ubicada en un punto emblemático de Miraflores, en la avenida Arequipa con Salaverry.

En el frontis del Edificio Arequipa, frente a la ciclo vía más grande de Lima, la obra de 3.60 metros de altura cobra vida a través del constante movimiento de quienes la rodean.

Creada por los artistas Percy Zorrilla y Mónica González Tobón, la escultura combina formas geométricas y orgánicas, un reflejo del entorno natural y la armonía con el cuerpo humano. Su color rojo vibrante y su estructura de acero representan el concepto de sostenibilidad, proponiendo un espacio dinámico que invita al crecimiento colectivo.

Angélica Gellona, directora

ejecutiva de Fundación Actual, explicó que la obra bus-

Inaugurada recientemente en Lima, la escultura invita a la reflexión sobre el equilibrio entre la naturaleza, la ciudad y el bienestar colectivo.



Los autores de “Espacio Vital Envolvente”, Percy Zorrilla y Mónica González Tobón.



Ejecutivos de Actual Corp y Actual Perú.

ca integrar la arquitectura con las formas naturales del espacio, generando un nuevo punto de encuentro en el espacio público de la ciudad. Por su parte, Percy Zorrilla destacó la importancia de la obra como un referente para la comunidad: “La escultura enriquecerá la experiencia de los transeúntes y se convertirá en parte de la identidad del distrito de Miraflores, que ya es conocido por

su equilibrio entre lo urbano y lo natural.”

Por su parte, Pablo Gellona, presidente del directorio de Actual Corp, reafirmó la misión de la fundación: “Estamos comprometidos con el arte como motor de bienestar. Queremos contribuir a una comunidad más feliz, en la que el contacto diario con el arte impulse una conexión más profunda con el entorno”.





# Edificio Vicuña Mackenna 5830: Tu hogar a un paso de todo

¿Te imaginas vivir en un lugar que lo tiene todo? Así es el nuevo proyecto de Actual Inmobiliaria, el Edificio Vicuña Mackenna 5830. Con una ubicación privilegiada y un diseño que integra modernidad, calidad y

Con 26 años de experiencia en el desarrollo de proyectos adaptados a las necesidades y aspiraciones de las personas, Actual Inmobiliaria nos trae una nueva opción de vida moderna y conectada.

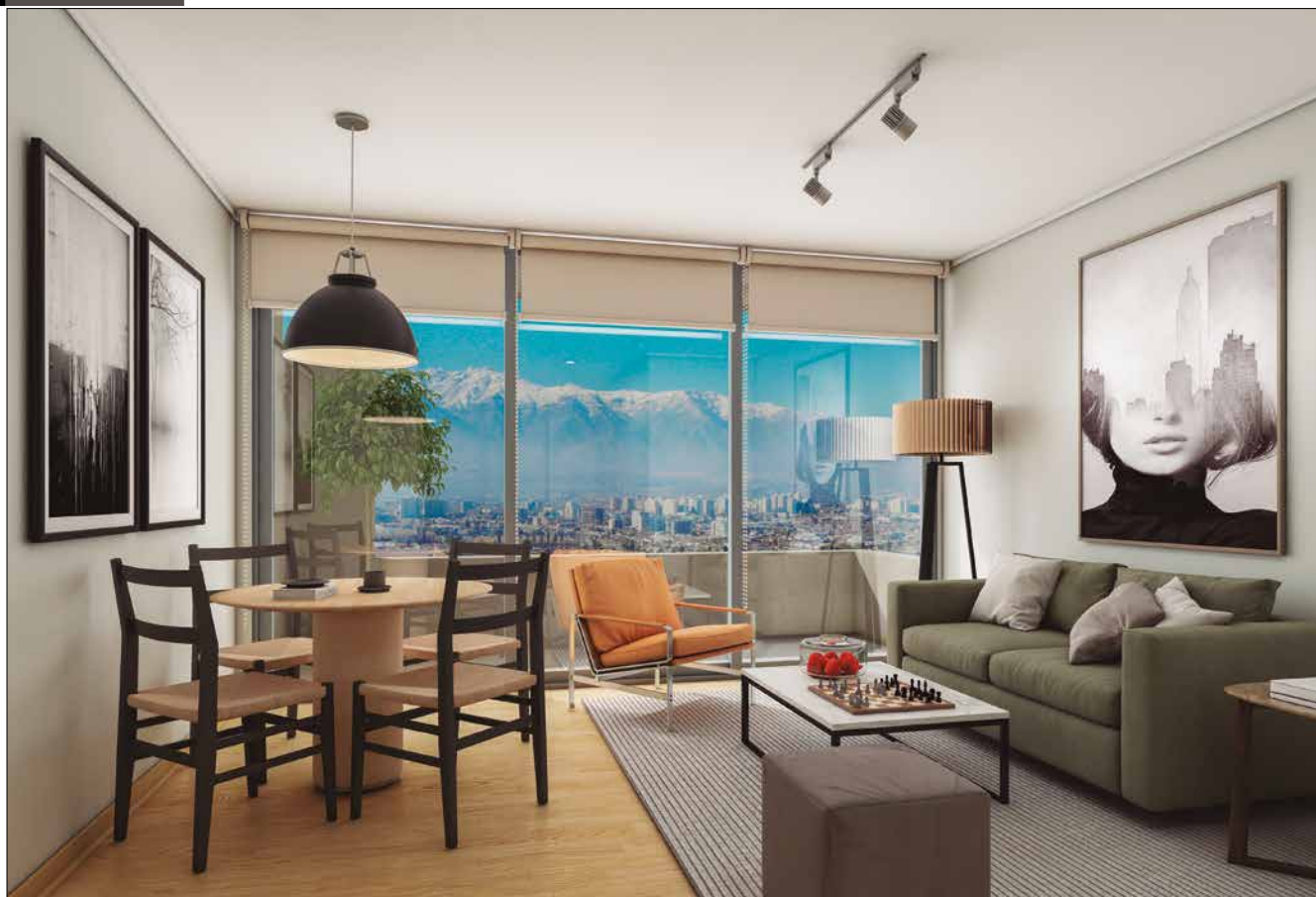
Texto Marco Gatica M.

sostenibilidad, este proyecto de baja densidad redefine la exclusividad en La Florida, un barrio que lo conecta con una amplia variedad de servicios y panoramas.

Ubicado a pasos del Metro Pedrero, el edificio ofrece la

(Sigue a la vuelta)

*Ubicación privilegiada y un diseño que integra modernidad, calidad y sostenibilidad.*



comodidad de tener cerca el Mall Plaza Vespucio, el Estadio Monumental, el Museo Interactivo Mirador (MIM), el Parque Brasil, universidades, centros de salud y una amplia gama de servicios. La conectividad y accesibilidad que ofrece esta ubicación lo convierte en una opción ideal para adquirir una propiedad.

Rodrigo Lyon, Gerente Corporativo de Actual Inmobiliaria, resalta: “Este proyecto es una extraordinaria oportunidad para quienes buscan un lugar para vivir o invertir. La ubicación, sumada a los atributos del edificio, crea un espacio único para quienes desean un estilo de vida cómodo, moderno y conectado”.

### *Los beneficios del proyecto*

Este edificio ha sido diseñado para quienes desean vivir

*El Museo Interactivo Mirador, (MIM) es uno de las tantas entretenimientos culturales que se encuentran cercanas al proyecto.*



con comodidad y aprovechar al máximo cada rincón de su hogar. Son 129 departamentos de 1 y 2 dormitorios con 1 y 2 baños, distribuidos en 15 pisos, donde sus residentes disfrutarán de áreas comunes como dos quinchos, una pérgola, lounge gourmet,

cowork, work café, gimnasio y una sala de yoga. Todo esto, coronado con una piscina panorámica con vistas a la ciudad, ideal para descansar o compartir con familiares y amigos.

Fernanda Contreras, Jefa de Marketing de Actual en

Chile, destaca: “Queremos que nuestros proyectos sean una extensión del hogar. Diseñamos cada espacio común para que quienes vivan aquí tengan múltiples opciones de entretenimiento, trabajo y relajación.”

Por otra parte, el Edificio





*Edificio Vicuña Mackenna 5830 ha sido construido con un alto compromiso medioambiental.*



*Amplio Gym full equipado con aplicación YouTrain.*

Vicuña Mackenna 5830 ha sido construido con un compromiso medioambiental. Incluye jardines diseñados con

paisajismo sustentable, ventanas de termopanel para un aislamiento óptimo, sistemas de ahorro de agua y bicicle-

teros. Además, la estructura está adaptada para estacionamientos de automóviles eléctricos y cuenta con iluminación led en áreas comunes, lo que contribuye a reducir el consumo de energía.

Pensando en la seguridad de sus residentes, el proyecto cuenta con sistemas de control de acceso mediante huella digital y cámaras en cada piso, así como sensores de movimiento para un uso eficiente de la energía. También incorpora innovaciones



*El proyecto ofrece una gran variedad de áreas comunes equipadas.*

como cocina full electric, pisos SPC resistentes a la humedad y tecnología de apertura de portones a través del smartphone, lo que facilita aún más la vida diaria.

En resumen, por todo lo anterior, este proyecto es una excelente oportunidad para invertir ya que reúne comodidad, tecnología y sostenibilidad en una ubicación estratégica.

Descubre por qué el Edificio Vicuña Mackenna 5830 es la opción que eleva tu estilo de vida y consolida una inversión segura en uno de los sectores más deseados de La Florida.

Te invitamos a consultar más información para que conozcas todos los detalles de este nuevo concepto de hogar en nuestro sitio web: [www.actual.cl](http://www.actual.cl)

# Actual Rent: Innovación y comodidad en el arriendo

**E**n un mercado donde el concepto de "multifamily" sigue en auge, Actual Inmobiliaria ha desarrollado Actual Rent, su división especializada en la administración de propiedades destinadas exclusivamente al arriendo. Desde 2020, este modelo innovador, inspirado en prácticas exitosas de Europa y Estados Unidos, ha transformado la experiencia de arrendamiento con edificios diseñados específicamente para departamentos, oficinas y locales comerciales. Hoy, Actual Rent cuenta con una destacada presencia en Santiago, gestionando edificios emblemáticos como Cumbres de Colón en Las Condes, Manuel Montt en Providencia, Seminario en Ñuñoa y Argomedo en Santiago Centro, además de su más reciente incorporación: Edificio Porvenir, ubicado en Vicuña Mackenna con Porvenir, completamente multifamily.

## Equipamiento, áreas comunes y seguridad

La propuesta de Actual Rent está diseñada para maximizar la calidad de vida de sus arrendatarios, ofreciendo departamentos tipo estudio y de 1, 2 y 3 dormitorios. Cada proyecto incluye áreas comunes de primer nivel que, según el edificio, pueden

Una experiencia integral en edificios exclusivos para alquiler de departamentos, oficinas y locales comerciales.

Texto: Gabriela Correa G.



Los proyectos multifamily de Actual incluyen áreas comunes de primer nivel.

incluir gimnasio, work café, espacios gourmet, lounges, piscina, pérgola con fogón, salones cowork, quincho, jardines, áreas verdes y zonas con wi-fi habilitado. Estas instalaciones no solo elevan el estándar de comodidad, sino que también promueven la interacción y el sentido de comunidad entre los residentes. Además, todos los edificios

son pet friendly, ideales para quienes tienen mascotas.

"Nuestro objetivo es claro: mejorar la experiencia de arriendo tanto para residentes como para arrendatarios comerciales. La administración centralizada garantiza eficiencia operativa y una comunicación fluida, además de asegurar el óptimo mantenimiento de los espacios

comunes sin costo adicional para los usuarios", destaca Rodrigo Lyon, Gerente Corporativo de Actual Inmobiliaria.

Los departamentos están completamente equipados, con detalles como horno eléctrico, cocina vitrocerámica, campana extractora, cortinas rollery, en tipologías familiares, lavadora. En términos de seguridad, los edifi-





*Todos los proyectos de Actual Rent, como Cumbres de Colón ofrecen un alto estándar de seguridad para sus residentes.*

cios cuentan con sistemas de vigilancia avanzados, accesos controlados mediante lector de huella digital y alarmas conectadas a conserjería, creando un entorno confiable para los residentes.

### *Departamentos modernos y accesibles*

Actual Rent redefine el arriendo con departamentos nuevos o semi nuevos listos para habitar. Su oferta destaca no solo por la calidad de las propiedades, sino también por su competitividad en precios. Cada unidad combina diseño funcional y comodidad, eliminando la necesidad de incurrir en gastos adicionales en muebles o electrodomésticos.

Ya sea que busque un espa-

cio independiente, un hogar para la familia o una solución práctica para el día a día, Actual Rent tiene opciones adaptadas a cada estilo de vida, garantizando una experiencia única y accesible.

### *Oficinas y locales comerciales en ubicaciones estratégicas*

Además de departamentos, Actual Rent ofrece oficinas completamente equipadas con 1 o 2 espacios privados, diseñadas para profesionales que buscan un ambiente de trabajo eficiente y moderno. Estas oficinas incluyen mobiliario ergonómico, kitchenette, baños con ducha, aire acondicionado y terrazas privadas, asegurando comodidad y funcionalidad.



*Edificio Seminario tiene una gran oferta de departamentos que se adecúan a tu ciclo de vida.*

Con un enfoque en el bienestar de sus arrendatarios y una gestión eficiente, Actual Rent se consolida como un referente en el mercado de arriendos multifamily en Santiago, ofreciendo una experiencia integral y adaptada

a las necesidades actuales.

En Actual Rent, arrendar es más que un contrato: es el acceso a una vida práctica y moderna.

Para más información, visita [ActualRent.cl](http://ActualRent.cl) o acércate a sus salas de venta.

# Somos más que un arriendo\_

- ✓ Departamentos nuevos & seminuevos.
- ✓ Oficinas con excelente ubicación.
- ✓ Locales comerciales para tu nuevo negocio.

## VENTAJAS DE ARRENDAR CON NOSOTROS:



Departamentos, oficinas y locales comerciales nuevos y seminuevos.



Excelente ubicación en avenidas principales de cada comuna.



Gran conectividad con acceso a vías de transporte.



Espacios funcionales que se adaptan a ti.



Cercanos a centros comerciales y panoramas.



Moderno diseño y comodidad para tu día a día.



## PROYECTOS EN ARRIENDO:

- Edificio Seminario, Ñuñoa  
Departamentos
- Edificio Manuel Montt, Providencia  
Oficinas y locales comerciales
- Argomedo, Santiago  
Departamentos
- Porvenir, Santiago **PRÓXIMO**  
Departamentos
- Cumbres de Colón, Las Condes **PRÓXIMO**  
Departamentos, oficinas y locales comerciales



# Innovación y Sostenibilidad: El Compromiso de Actual con la Calidad de Vida

*My Drops es el innovador sistema de riego con inteligencia artificial que está implementando Actual en sus proyectos.*

**E**n Actual Inmobiliaria, la innovación no es solo una tendencia pasajera, sino el núcleo de todo lo que hacemos. Nos impulsa un objetivo claro y profundo: mejorar la calidad de vida de quienes confían en nosotros. Para lograrlo, integramos continuamente nuevas tecnologías y enfoques que priorizan el bienestar de nuestros residentes. Claudio Balladares, Gerente Técnico y líder de innovación de Actual Inmobiliaria, lo explica así: “La innovación no es solo incorporar lo último en tecnología, sino encontrar maneras de impactar positivamente la vida de las personas”.

Uno de nuestros grandes

Actual Inmobiliaria redefine el bienestar y la sostenibilidad en sus proyectos, impulsando un estilo de vida saludable y consciente.

Texto: Marco Gatica M.



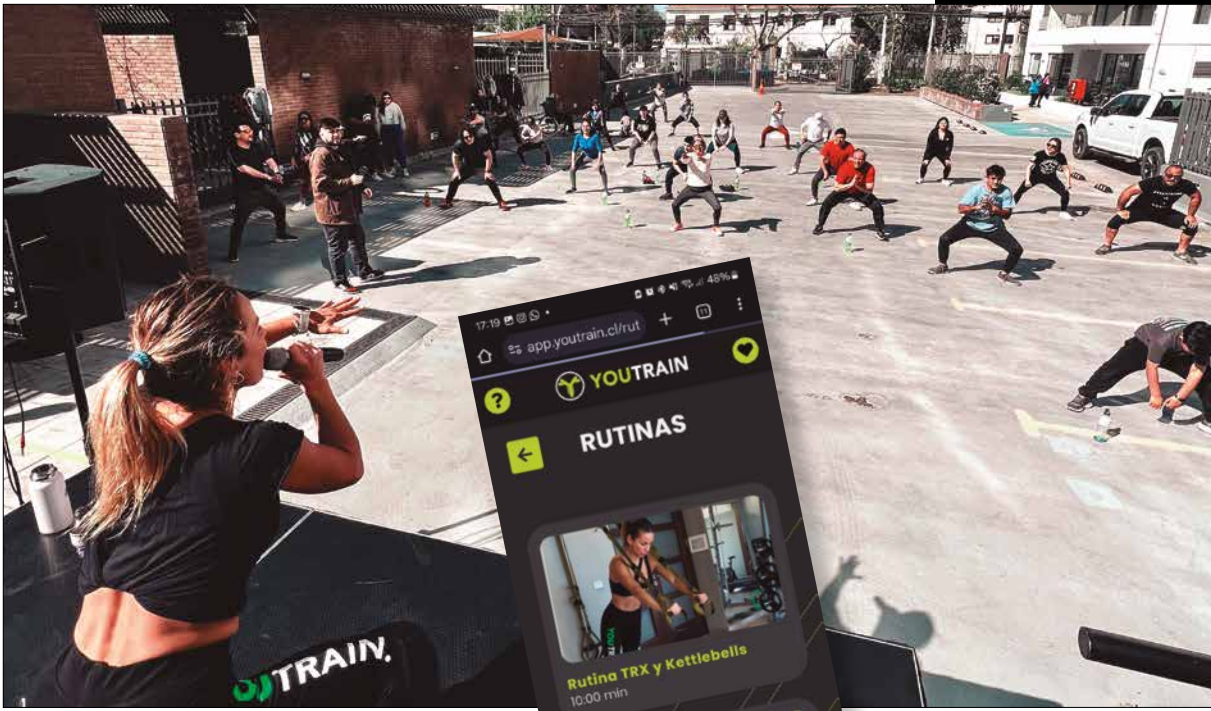
*Claudio Balladares, Gerente Técnico y líder de innovación de Actual Inmobiliaria,*

avances es la colaboración con YouTrain, una empresa especializada en el diseño y gestión de gimnasios. Juntos entregamos una aplicación que permite a los residentes de nuestros edificios

acceder a rutinas personalizadas simplemente escaneando un código QR en cada máquina. Balladares destaca: “Queríamos que el gimnasio fuera un espacio integral y accesible, por eso trabajamos con YouTrain.

La aplicación YouTrain ha transformado la manera en que nuestros residentes se relacionan con el ejercicio. Ahora, quienes usan los gimnasios de Actual pueden acceder a videos tutoriales, personalizar sus entrenamientos y adaptarlos a sus necesidades específicas con las máquinas y accesorios que cuenta el gimnasio de su edificio. Además, la plataforma fomenta la interacción entre vecinos, creando una comunidad activa y saludable que comparte logros y desafíos. “Más que poner equipos de alta tecnología,





La clase de activación física en el edificio Hernán Cortés, muestra que el compromiso de Actual Inmobiliaria con la creación de comunidad va más allá de la tecnología.

queríamos crear un entorno donde las personas se sintieran motivadas y acompañadas en su camino hacia una vida más saludable”, comenta el gerente.

El compromiso de Actual Inmobiliaria con la creación de comunidad va más allá de la tecnología. En agosto pasado, organizamos una clase de activación física en el edificio Hernán Cortés, donde más de 50 vecinos participaron en una jornada dirigida por un entrenador profesional y una nutricionista. “Este evento es solo el principio. Queremos seguir acercando a las personas a la actividad física, porque estamos convencidos de que es fundamental para mejorar su calidad de vida. Continuaremos impulsando este tipo de iniciativas en todos nuestros proyectos”, afirma Balladares.

### *Sostenibilidad de Actual*

Nuestra visión de innovación no se limita al ámbito del fitness. También estamos profundamente comprometidos con la sostenibilidad. En un momento en que el cuidado del medio ambiente es una prioridad, hemos

*YouTrain permite a los residentes de Actual acceder a rutinas de gimnasios personalizadas.*

implementado My Drops, un sistema de riego con inteligencia artificial que optimiza el uso del agua. Este sistema se conecta con estaciones meteorológicas locales, garantiza un riego preciso y eficiente, minimizando el desperdicio de agua. “En un país como Chile, donde la escasez de agua es un desafío creciente, es fundamental adoptar tecnologías que optimicen su uso”, señala Balladares.

Los jardines y áreas comunes de nuestros proyectos están diseñados no solo para embellecer los espacios, sino para maximizar la biodiversidad y contribuir a un entorno más saludable. “Un entorno verde, bien cuidado, mejora la calidad del aire y crea un microclima más saludable, lo que impacta directamente en el bienestar de los residentes”, agrega el ejecutivo.

Este enfoque innovador refle-



ja nuestro compromiso con el medio ambiente, también con la salud y el bienestar de nuestros residentes. Crear espacios que promuevan un estilo de vida saludable es parte esencial de nuestra visión integral. “Sabemos que un hogar no es solo un lugar para vivir, sino un espacio que debe contribuir en mejorar la calidad de vida de sus habitantes”, subraya Balladares.

En Actual Inmobiliaria seguimos demostrando que la tecnología, el bienestar y la sostenibilidad pueden coexistir para ofrecer una mejor calidad de vida. “Estamos convencidos de

que la innovación es clave para construir un futuro más verde y saludable. Y en Actual, nos hemos comprometido a liderar ese cambio”.

Este enfoque no solo nos distingue como pioneros en innovación, sino que también nos posiciona como líderes en el cuidado del medio ambiente dentro de la industria inmobiliaria en Chile, Colombia y Perú. “Con cada paso, buscamos establecer nuevos estándares y demostrar que un futuro más sostenible y mejorar la calidad de vida de nuestros vecinos es posible”, concluye el ejecutivo.

# Condominio Piamonte: Un nuevo estilo de vida en Huechuraba

En este proyecto la calidad de vida no es solo una promesa, es una realidad cotidiana. Es un lugar diseñado para vivir con tranquilidad y seguridad, en un entorno agradable y cómodo.

Texto Claudio Pérez P.

Encontrar un barrio que cuente con seguridad y modernidad para vivir en familia es prioritario para quienes buscan una vivienda en Santiago. Porello, Condominio Piamonte —situado en el corazón de Huechuraba— es una opción perfecta para disfrutar de una vida tranquila en comunidad, sin renunciar a las comodidades de los sectores céntricos de la ciudad.

Además, este proyecto residencial de Actual Imo-

biliaria ha elevado la calidad de vida en la zona y transformado el barrio, otorgándole incluso mayor plusvalía.

Con una ubicación estratégica en la avenida El Guanaco Norte 2001, el condominio tiene un fácil acceso a autopistas como Vespucio Norte Express y varias líneas de Metro, lo que hace que los desplazamientos sean rápidos y fáciles. Asimismo, está rodeado de colegios, comercios y servicios esenciales para que cada día sea más sencillo. Desde ir al super-



*Condominio Piamonte es el lugar perfecto para ver crecer a los que más quieres en un entorno seguro y acogedor.*

mercado hasta llevar a los niños al colegio, en Piamonte todo es más cómodo.

Los departamentos son modernos y prácticos, diseñados para brindar confort y funcionalidad a un precio realmente atractivo, con opciones de 2 y 3 dormitorios desde UF 2.790. Las áreas comunes del condominio son perfectas para disfrutar de la vida en comunidad, con áreas verdes, quinchos y espacios recreativos que permiten compartir momentos al aire libre, ya sea en familia o con amigos.

En Piamonte puedes vivir sin preocupaciones. Con un sistema de protección inte-

gral las familias encuentran en este condominio un espacio seguro y tranquilo. Aquí, la calidad de vida no es solo una promesa; es una realidad cotidiana.

Este proyecto es mucho más que un conjunto de departamentos; es el lugar ideal para soñar en grande, para vivir el día a día con felicidad y para ver crecer a los que más quieres en un entorno seguro y acogedor. Al visitar el condominio, podrás sentir de inmediato ese ambiente especial que lo hace único, ideal para crear recuerdos y fortalecer los lazos familiares.



*Los departamentos de Piamonte son modernos y prácticos, diseñados para brindar confort y funcionalidad a un precio realmente atractivo.*



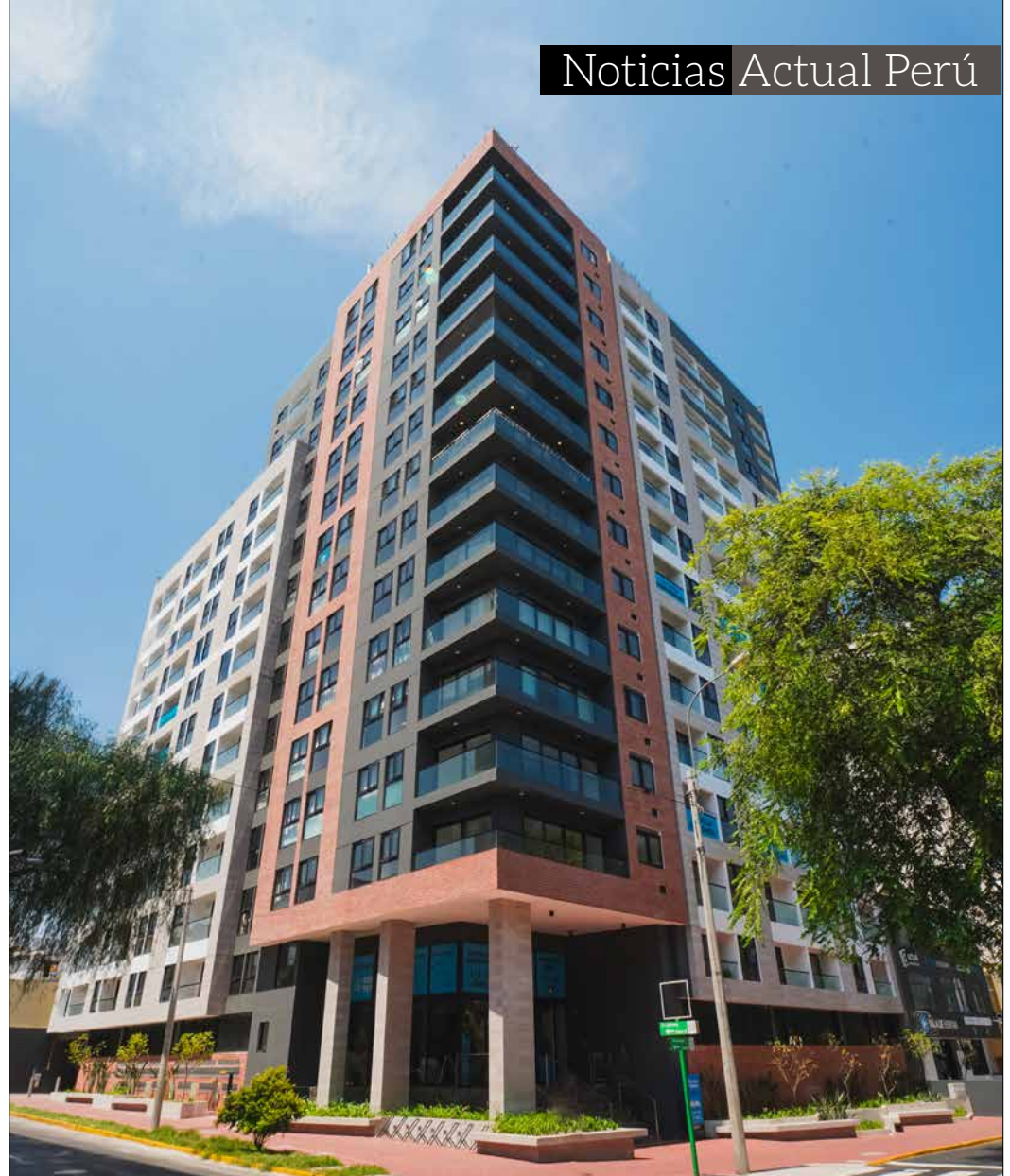
*Si sueña con vivir en el corazón de Miraflores, este proyecto es el ideal.*

Ubicado en el cruce de avenida Arequipa con Salaverry, frente a la ciclovia más grande de Lima, este edificio permite disfrutar de paseos en bicicleta, caminatas y actividades al aire libre en familia. Además, está a pasos de supermercados, restaurantes, clínicas y centros comerciales, en una zona que está en auge y se ha convertido en una excelente oportunidad de inversión.

El Edificio Arequipa se distingue por su arquitectura moderna, acabados de primera calidad y vistas despejadas. Con departamentos de 1, 2 y 3 dormitorios desde 67 m<sup>2</sup>, también cuenta con áreas comunes que se integran como una extensión de tu hogar, listas para que te mudes y empieces a disfrutar de tu nuevo espacio.

### *Testimonio que inspira*

“Lo que más me gusta del edificio es su diseño arquitectónico y tecnología ecológicas, como los paneles solares y luces con sensor para ahorrar energía. La ubicación es



## Edificio Arequipa: Vive una experiencia única

inmejorable: estoy cerca de todo en plena avenida Are-

quipa. La calidad de las áreas comunes fue lo que realmente me convenció: tiene piscina, zonas de parrilla para compartir, áreas sociales, terraza, sala de juegos para niños y un espacio especial para mascotas. Y no puedo dejar de mencionar la escultura Espacio Vital Envolverte, que aporta un toque de paz y armonía,” comenta Teresa Vial, orgullosa propietaria.

Por su parte, Gustavo Eh-

ni, Gerente General de Actual Inmobiliaria en Perú destaca que “nos enfocamos en cada detalle para ofrecer un espacio que no solo sea atractivo, sino funcional y pensado en la comodidad y bienestar de nuestros propietarios”.

Y agrega que en Edificio Arequipa, vivirá una experiencia de comodidad y estilo, respaldada por la dedicación de Actual Perú a cada uno de sus proyectos.



*Teresa Vial, feliz propietaria de Edificio Arequipa.*



## Faisanes III: El proyecto líder de Chorrillos

**A**ctual Perú sigue consolidando su liderazgo en el distrito de Chorrillos con su quinto proyecto, Faisanes III, ubicado en Av. Faisanes 348. Este edificio ofrece una calidad de vida excepcional, en una zona con fácil acceso a avenidas principales, centros comerciales y servicios clave. Con una torre de 15 pisos,

cuenta con 288 departamentos de 1, 2 y 3 dormitorios (desde 35 m<sup>2</sup> hasta 134 m<sup>2</sup>), algunos con terraza en el primer piso. Cada unidad está diseñada para brindar comodidad y funcionalidad, con excelente iluminación y acabados de calidad, como granito en la cocina, cerámica estilo madera en los pisos y una cocina completamente equipada, lista para mudarse

sin preocupaciones.

Las áreas comunes están pensadas para el disfrute de todos: piscina en la azotea, gimnasio, sala de reuniones, zona de parrillas, coworking y un patio interno, entre otros espacios. Este proyecto también es ideal para familias con mascotas, gracias a su zona pet-friendly y un área tipo spa para el cuidado de los animales.

Faisanes III cuenta con la certificación EDGE, que asegura sostenibilidad y eficiencia en el uso de recursos, lo que aporta beneficios tanto para el medio ambiente como en la reducción de costos.

Actualmente en fase de planos, Faisanes III ofrece precios accesibles, representando una excelente oportunidad de inversión respaldada por la solidez de Actual Perú.

## Confianza Actual

¡En Actual, cumplimos lo que prometemos!

En Actual Perú, nos comprometemos contigo desde el primer momento. Desde ayudarte a elegir el departamento ideal hasta acompañarte en cada etapa de la construcción, entrega y postventa. Porque más que entregar un espacio, queremos que sientas nuestro respaldo en todo el proceso.

Nuestra misión es conocer y entender los estilos de vida de cada cliente para ofrecer no solo una propiedad, sino también una solución habitacional que se ajuste a sus necesidades y sueños. Diseñamos proyectos integrales que combinan calidad superior e innovación constante, poniendo cuidado en cada detalle para entregar lo que prometimos y que vivas con comodidad y estilo.







## Bellavilla en Villeta: Un estilo de vida conectado con la naturaleza

Con más de ocho años impulsando el desarrollo habitacional en Villeta, Actual Inmobiliaria Colombia presenta su nuevo proyecto, Bellavilla, un espacio de Vivienda de Interés Social (VIS) pensado para quienes sueñan con un hogar accesible, en armonía con la naturaleza y con un entorno ideal para el bienestar.

Para Lorena Corredor, Gerenta Comercial y de Mercado de Actual Inmobiliaria, BellaVilla representa mucho más que un conjunto habitacional. "Buscamos crear espacios que impacten de verdad en la vida de las personas. Bellavilla no solo ofrece vi-

El proyecto ubicado en el departamento de Cundinamarca, a 91 kilómetros de Bogotá, destaca por su comodidad y entorno privilegiado. Además, impulsará el bienestar de la ciudad y dinamizará la economía local.

viendas modernas y rodeadas de naturaleza, sino que es una oportunidad de crecimiento para Villeta", explica.

Por lo mismo, destaca que el proyecto generará empleos para la comunidad y promoverá un desarrollo en sintonía con el entorno local. "Cada familia que se une a BellaVilla contribuye a hacer de Villeta

un municipio más próspero y sostenible," comenta.

Ubicado en el corazón de Villeta, Bellavilla ofrece una combinación perfecta de confort y serenidad. Sus apartamentos están diseñados para quienes buscan un espacio acogedor, ya sea como residencia permanente o como un refugio de descanso. Cada

ambiente está creado con un diseño moderno y funcional que incorpora luz natural y ventilación, proporcionando a las familias una vida cómoda y en contacto con el paisaje único de esta zona de Colombia.

Este proyecto reafirma el compromiso de Actual Inmobiliaria por construir no solo viviendas, sino comunidades fuertes y conectadas, donde el bienestar de los habitantes sea una prioridad. Bellavilla marca un nuevo capítulo en el crecimiento sostenible del municipio de Villeta, con un enfoque en el desarrollo integral y en el futuro próspero que merecen todos sus habitantes.

# Actual Colombia apoya a La Propia Tierra de Sumapaz: Una alianza con impacto social



Con esta alianza, Actual reafirma su compromiso con una causa social de gran valor, recordando el papel esencial de la mujer en la economía.

**E**n Actual Inmobiliaria Colombia nuestra misión va más allá de la construcción de viviendas, nos comprometemos a generar un impacto social positivo en cada comunidad donde nos encontramos. Creemos firmemente que el desarrollo sostenible y la responsabilidad social son esenciales para contribuir al bienestar de la sociedad. Por ello, hemos forjado una alianza con La Propia Tierra de Sumapaz, organización dedicada a empoderar a mujeres rurales de Colombia a través de la gastronomía sostenible.

La Propia Tierra de Sumapaz destaca por su emprendimiento único en la producción y comercialización de salsas artesanales, elaboradas con ingredientes naturales del

Escogimos esta organización porque propicia el desarrollo sostenible y destaca el valor de las mujeres campesinas colombianas.

campo colombiano. Además de ofrecer productos de alta calidad, la entidad trabaja en el desarrollo sostenible y el impacto social al capacitar a mujeres de zonas rurales, apoyándolas con educación, manutención y empleo formal y sostenible.

Con el fin de apoyar esta causa, en Actual Inmobiliaria Colombia obsequiamos a nuestros clientes de Nativa Park 2 productos elaborados por estas colombianas inquebrantables. Este gesto representa no solo un detalle de calidad, sino también una muestra de apoyo a una

causa social significativa y un recordatorio del valor de la mujer en la economía.

## *El valor de lo artesanal*

Alfonso Perdomo, Gerente General de Actual Inmobiliaria Colombia, destaca que “creemos en la importancia de fomentar alianzas que generen beneficios mutuos y sostenibles, que transformen vidas y contribuyan a construir comunidades más fuertes. La Propia Tierra de Sumapaz representa estos valores, y estamos orgullosos de sumar nuestro esfuerzo al suyo.”

Recientemente, visitamos sus instalaciones y fuimos testigos del proceso que lleva a cabo, desde la capacitación de la mujeres hasta la elaboración de los productos. Todo, con un enfoque de inclusión y empoderamiento. Nos conmueve ver el impacto positivo que logran en la vida de estas mujeres y sus familias.

Para los futuros propietarios en Villeta estos obsequios son mucho más que un regalo; simbolizan la oportunidad de contribuir a una causa relevante, disfrutando a la vez de productos de alta calidad y hechos a mano.

En Actual Inmobiliaria Colombia estamos orgullosos de ser parte de esta alianza y de seguir aportando al desarrollo sostenible y bienestar de nuestras comunidades.





## LA FLORIDA



### Edificio Vicuña Mackenna 5830

- Venta en verde.
- Estudio, 1 y 2 dormitorios.
- Piscina, quinchos, Lounge Gourmet, Work Café, Gym y más.

Vicuña Mackenna 5830,  
La Florida, Santiago.  
Tel. +56 9 2393 6124

◆◆◆ Pedrero



## LA REINA



### Edificio Vista Egaña

Entrega inmediata.  
Arrieta Cañas 5725,  
La Reina, Santiago.  
Tel. +56 9 5179 1143  
◆◆◆ Plaza Egaña



## LAS CONDES



### Edificio Cumbres de Colón

- Venta en verde.
- 1, 2 y 3 dormitorios.
- Salón Gourmet, Salón Multiuso, Piscina, Gimnasio, Cowork y más.

Av. Sebastián Piñera Echeñique 1020,  
Las Condes, Santiago.  
Tel. +569 4042 1321

◆◆◆ Hernando de Magallanes



## ÑUÑO A



### Edificio Sucre

Entrega Inmediata.  
General José Artigas 3121,  
Ñuñoa, Santiago.  
Tel. +569 3459 7205

◆◆◆ Chile-España.



## HUECHURABA



### Condominio Piamonte

- Venta en verde.
- 1, 2 y 3 dormitorios.
- Salón Gourmet, Quincho, Áreas Verdes, Zona de Niños y más.

Av. El Guanaco Norte 2001,  
Huechuraba, Santiago.  
+56 9 6832 8646

◆◆◆ Los Libertadores



## ÑUÑO A



### Edificio Hernán Cortés

Entrega Inmediata.  
Pedro de Valdivia 2602,  
Ñuñoa, Santiago.  
Tel. +56 9 5702 2711

◆◆◆ Inés de Suárez.



## CHORRILLOS



### actual Faisanes III CHORRILLOS

#### Edificio Faisanes III

Lanzamiento

- 1, 2 y 3 dormitorios.
- Departamentos desde 35 m<sup>2</sup>
- Piscina, Pet Zone con patio Pet, Sala de niños con área de juegos, Coworking, Zonas de parrilla, centro de lavado y mucho más.
- Proyecto con Certificación Edge

Av. Faisanes 348, Chorrillos

+51 977 308 366

+51 986 292 327



## CHORRILLOS



### FAISANES 343 CHORRILLOS

#### Edificio Faisanes 343

En construcción.

- 1, 2 y 3 dormitorios.
- Zona Pet, Estacionamiento bicicletas, Zona de Parrillas, Sala de niños, Centro de Lavado y mucho más.

- Proyecto con Bono Verde - Grado III.

Av. Faisanes 343, Chorrillos

+51 989 250 834

+51 977 308 366



## JESÚS MARÍA



#### Edificio San Felipe

*San Felipe*  
JESÚS MARÍA

En construcción.

Av. San Felipe 890  
esq. con Jr. Luis Sanchez  
Cerro, Jesús María.

+51 989 334 288

+51 902 722 069



## SAN ISIDRO



### PINOS SAN ISIDRO

#### Edificio Pinos

Entrega inmediata.

- Departamentos desde 41 m<sup>2</sup>.
- 1 y 2 dormitorios.
- Sala de adultos, Rooftop Bbq, Coworking, Estacionamiento de bicicletas, Gimnasio y Centro de lavado.

Calle Los Pinos 561,  
San Isidro, Lima.

+51 936 636 406

+51 967 729 820



## MIRAFLORES



AREQUIPA  
MIRAFLORES

#### Edificio Arequipa

Entrega inmediata.

Av. Arequipa 4405,  
esq. con calle Salaverry,  
Miraflores, Lima.

+51 936 636 289

+51 967 729 820







## CAJICÁ



**Bosque Sabana**  
APARTAMENTOS CAMPESTRES  
AGRUPACION SILVESTRE

### Bosque Sabana Silvestre

- 1, 2 y 3 alcobas.
- Piscinas, Gimnasio, Salón Social, Cancha Múltiple, Play & Tech y más.

Vía Chía – Cajicá, km. 1.5 adelante del C.C. Fontanar, costado oriental, Cajicá.

+57 320 962 5761 (601) 794 0210



## CAJICÁ



**Bosque Sabana**  
*Natura*

### Bosque Sabana Natura

Vía Chía – Cajicá, km. 1.5 adelante del C.C. Fontanar, costado oriental, Cajicá.

+57 320 962 5761  
(601) 794 0210



## VILLETA



### Bellavilla

k.m 1.5  
Vía Villeta – Bagazal  
Villeta Cundinamarca.  
+57 314 762 4496  
(601) 794 0210



## BOGOTÁ



### Entrecielos Apartamentos

Calle 4, # 15 – 20,  
Centro de Bogotá.  
+57 311 863 3252  
(601) 794 0210



## ZIPAQUIRÁ



### Mítica Apartamentos

Av. Cra. 15 # 1 Sur-07,  
Zipaquirá, Cundinamarca.  
+57 310 232 6465  
(601) 794 0210



## VILLETA

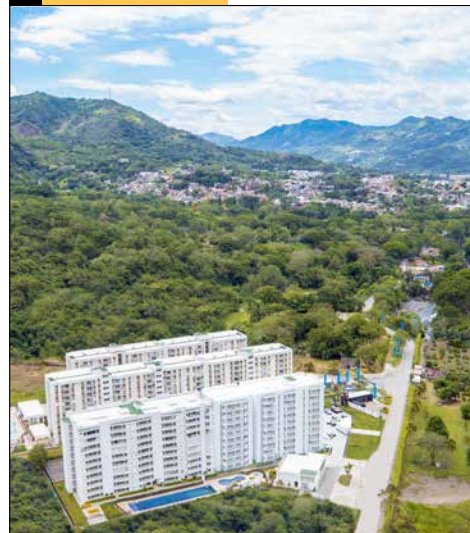


### Nativa Park II

Km 1.5 vía Villeta –  
Bagazal, Villeta  
+57 314 762 4496  
(601) 794 0210



## VILLETA



**NATIVAClub**  
— ÚLTIMA ETAPA —

### Nativa Club Última Etapa

- 2 y 3 alcobas.
- Piscina Familiar, Piscina Infantil, Jacuzzi, Gimnasio, Sauna, Zona BBQ y más.

Km 1.5 vía Villeta Bagazal, Villeta

+57 314 762 4496  
(601) 794 0210





PARK  
**ROQUÍDEAS**  
*Tu Nueva Historia*



**actual**  
inmobiliaria

by Actualcorp

**Tempus.**  
inmobiliaria

## Vive a un paso de *San Isidro*

Privilegiado por su conectividad  
Y cercanía a los mejores lugares.

Departamentos de

**1 y 2 dormitorios**

desde 37 m<sup>2</sup>

**hasta 60 m<sup>2</sup>**

**Cotiza aquí**



**Av. Geranios 208, Lince**

\* Consultar condiciones en sala de ventas.

Más de 86 proyectos construidos en 3 países:  
Perú, Chile y Colombia



Programa de beneficios  
**actual**  
*Plus*

Conoce nuestros proyectos en **actual.pe**  
Una empresa actualcorp