

# AREQUIPA

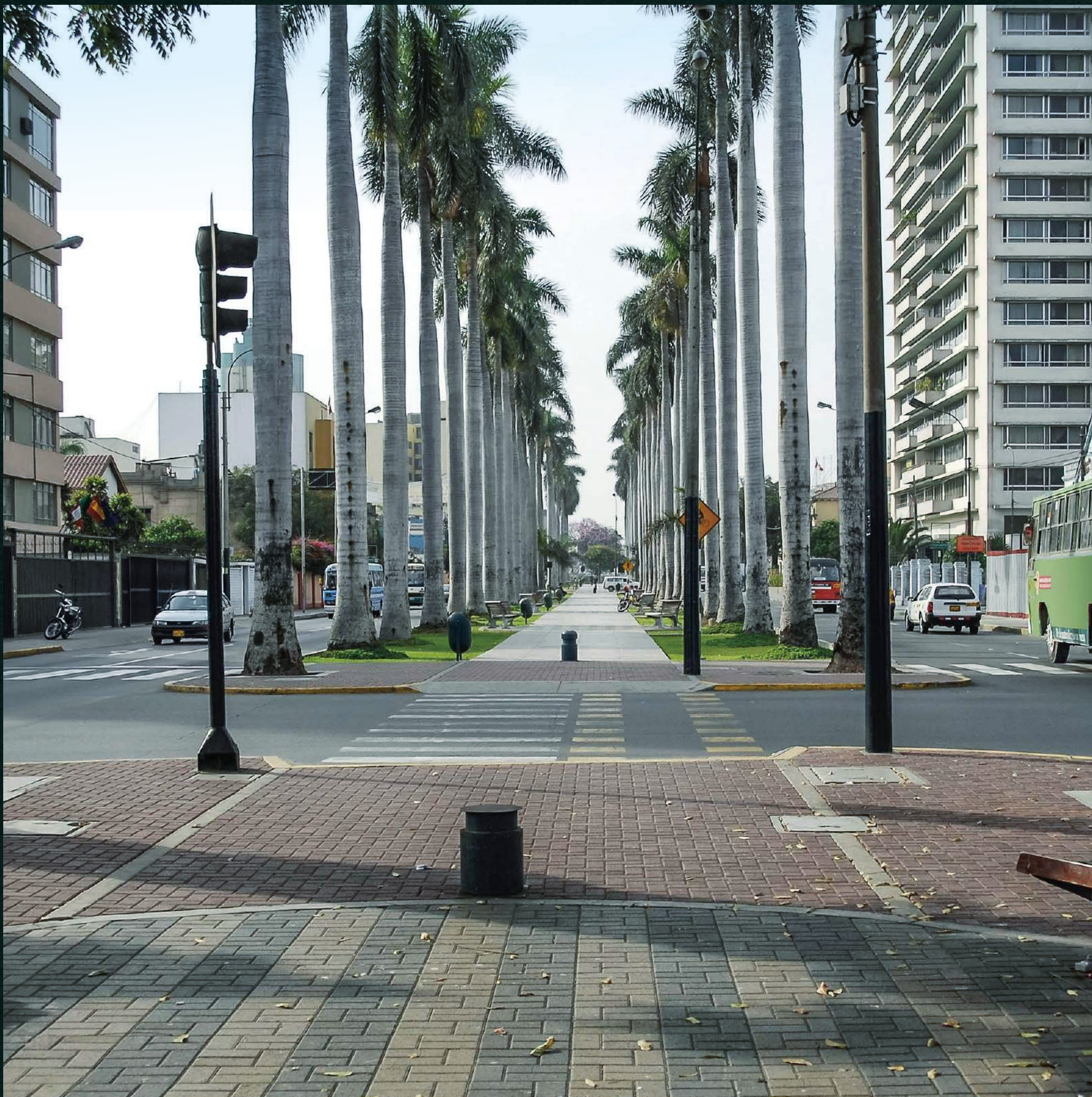
---

MIRAFLORES

PROTAGONISTAS DE  
GRANDES SENSACIONES











# AREQUIPA

MIRAFLORES

¡Sé el protagonista de una vida llena  
de grandes sensaciones!

Decidimos crear una forma de vivir  
más sostenible y moderna; un estilo de  
vida para ti. Vive en nuestro proyecto  
Arequipa, un edificio en Miraflores que  
combina un diseño arquitectónico con  
finos acabados de corte industrial.

[ 1 • 2 • 3  
dormitorios ]

**Entrega inmediata**





# Ubicación

Visítanos en el proyecto **Av. Arequipa 4405, Miraflores**  
de lunes a domingo de 10:00 am a 6:30 pm  
☎ **936 636 289**

## GASTRONOMÍA

- 1 Starbucks
- 2 Don Mamino
- 3 Madam Tusan
- 4 Rodizio
- 5 KFC
- 6 La Esquina
- 7 Lucio Caffé

## COMERCIO

- 8 Vivanda
- 9 Wong
- 10 Tottus
- 11 Plaza Vea Hiper
- 12 Falabella

## ENTRETENIMIENTO

- 13 Golf Club
- 14 Parque El Olivar
- 15 Cineplanet
- 16 Huaca Pucllana
- 17 Teatro Alianza Francesa
- 18 Parque Mercedes Cabello
- 19 Parque Clorinda Matto

## SERVICIOS

- 20 Bcp
- 21 Interbank
- 22 Sunarp
- 23 Farmacia
- 24 Librería Época
- 25 Bodytech
- 26 Pet's Place

## SALUD

- 27 Clínica Anglo Americana
- 28 Clínica Delgado
- 29 Essalud

## EDUCACIÓN

- 30 Univ. Garcilazo
- 31 ICPNA
- 32 Colegio Inmaculada
- 33 Colegio San Silvestre





# EDIFICIO SOSTENIBLE



Las edificaciones sostenibles buscan crear espacios que se adecuen a la vida humana y el medio ambiente. Al estar bajo La Ordenanza Sostenible de Miraflores CREPES A, el proyecto Arequipa se planificó en base a requerimientos técnicos de generar eficiencia energética e hídrica con el fin de disminuir la contaminación ambiental y brindarle una mejor calidad de vida a nuestros clientes.

El proyecto Arequipa está calificado como una edificación sostenible por contar con la Certificación internacional LEED; ello conlleva además a contar con estacionamientos para bicicletas; aplicar la segregación de residuos diferenciados; respetar los retiros normativos para uso público y contar con el 50% de área verde en la azotea.

## Eficiencia Hídrica



Aparatos sanitarios y griferías con ahorro de agua.



Tratamiento de aguas residuales domésticas para reuso.



Reuso de agua para inodoros y áreas verdes.



Plantas de bajo consumo de agua en áreas verdes.

## Eficiencia Energética



Paneles solares para iluminación de áreas comunes.



Sensores de movimiento.



Sistema de red de gas natural.



Tecnología led.



Lobby



Diseño con las últimas tendencias en arquitectura





Bar lounge + terraza

# Elige tu espacio y crea momentos inolvidables

Celebra, comparte y disfruta en ambientes funcionales, con diseño contemporáneo y equipamiento completo.

Imágenes y medidas referenciales sujetas a cambios según diseño del proyecto.



Piscina con terraza



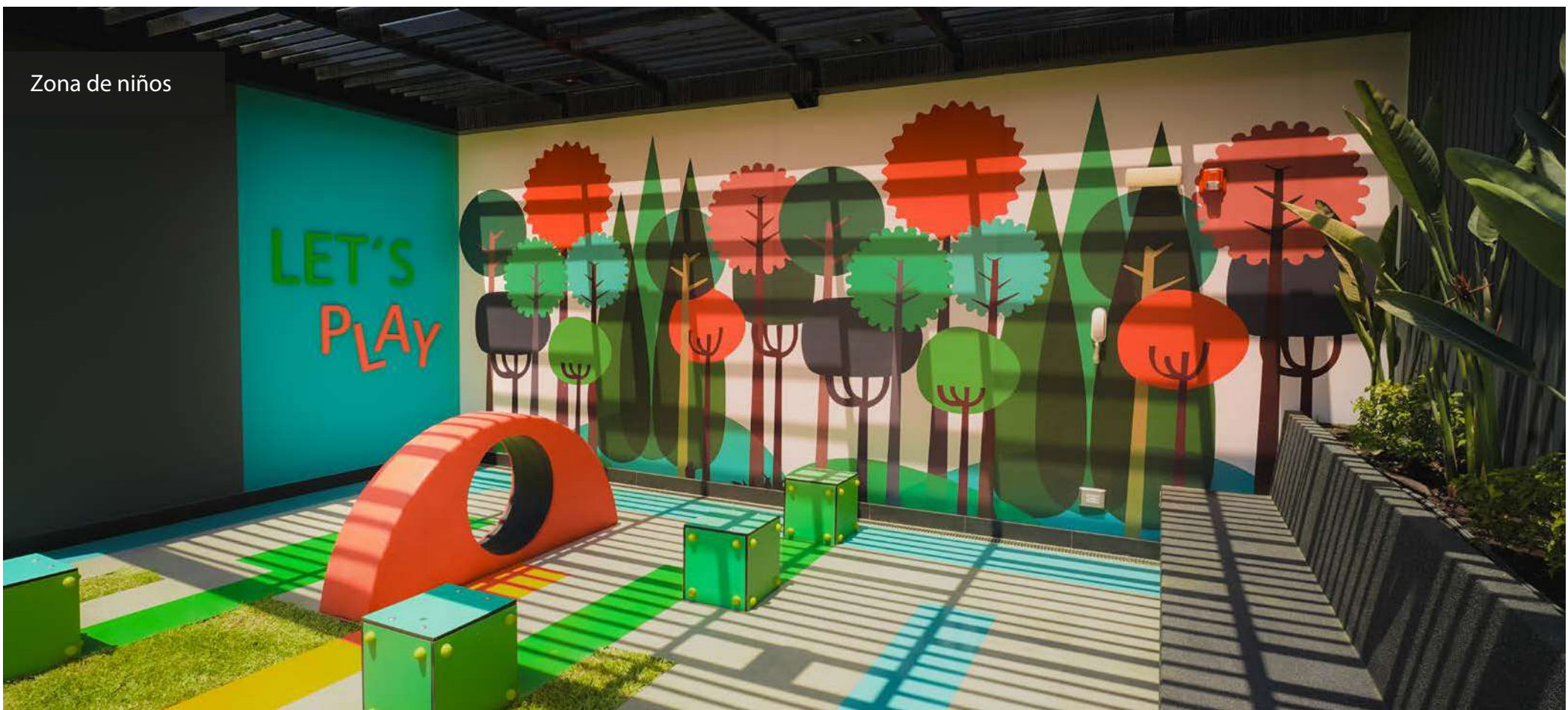
Ambientes de relaxo para un mejor vivir



Rooftop BBQ



Zona de niños



Espacios para disfrutar



Estacionamiento de bicicleta



Coworking



# Un proyecto con lo necesario para la vida actual

Todo un mundo interior como extensión a tu departamento



Pet shower



Zona de baño con pavimento lavable y todas las comodidades necesarias para el aseo de tu mascota.

Imágenes y medidas referenciales sujetas a cambios según diseño del proyecto.



Paneles solares





Sala comedor



Amplios espacios pensados en tu comodidad





Diseño y terminaciones, donde el sello Actual se refleja en cada detalle. El tablero de cuarzo permite integrar espacios y ambientes con estilo y funcionalidad, maximizando el espacio en tu departamento.



Dormitorio principal



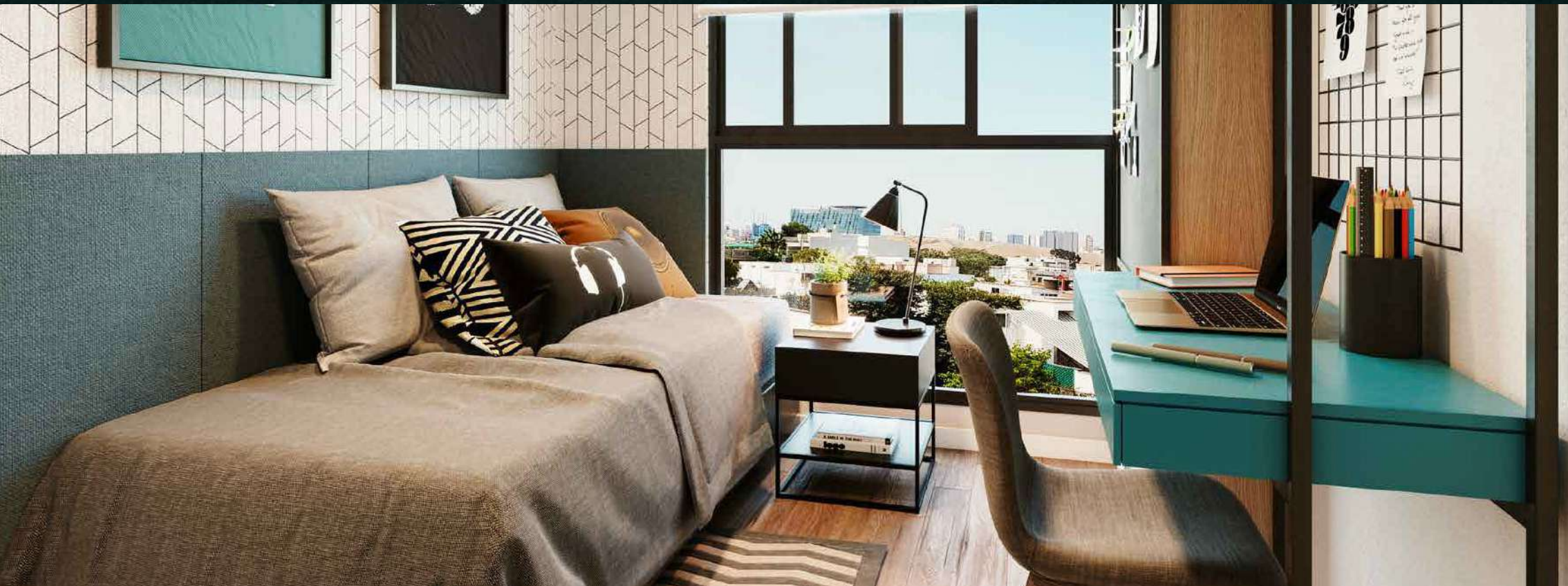
## 1•2•3 dormitorios

Dptos. desde 68 m<sup>2</sup> con una distribución que crea acogedores y cómodos ambientes.

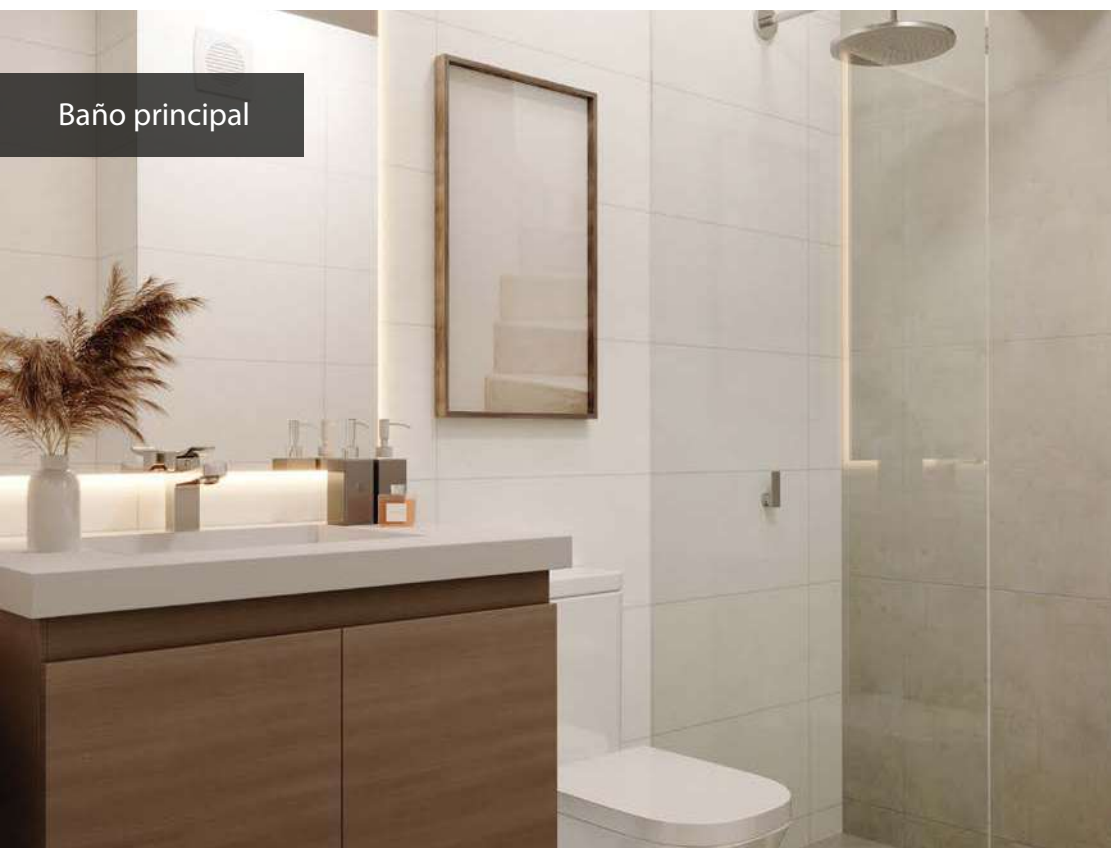
Imágenes y medidas referenciales sujetas a cambios según diseño del proyecto.



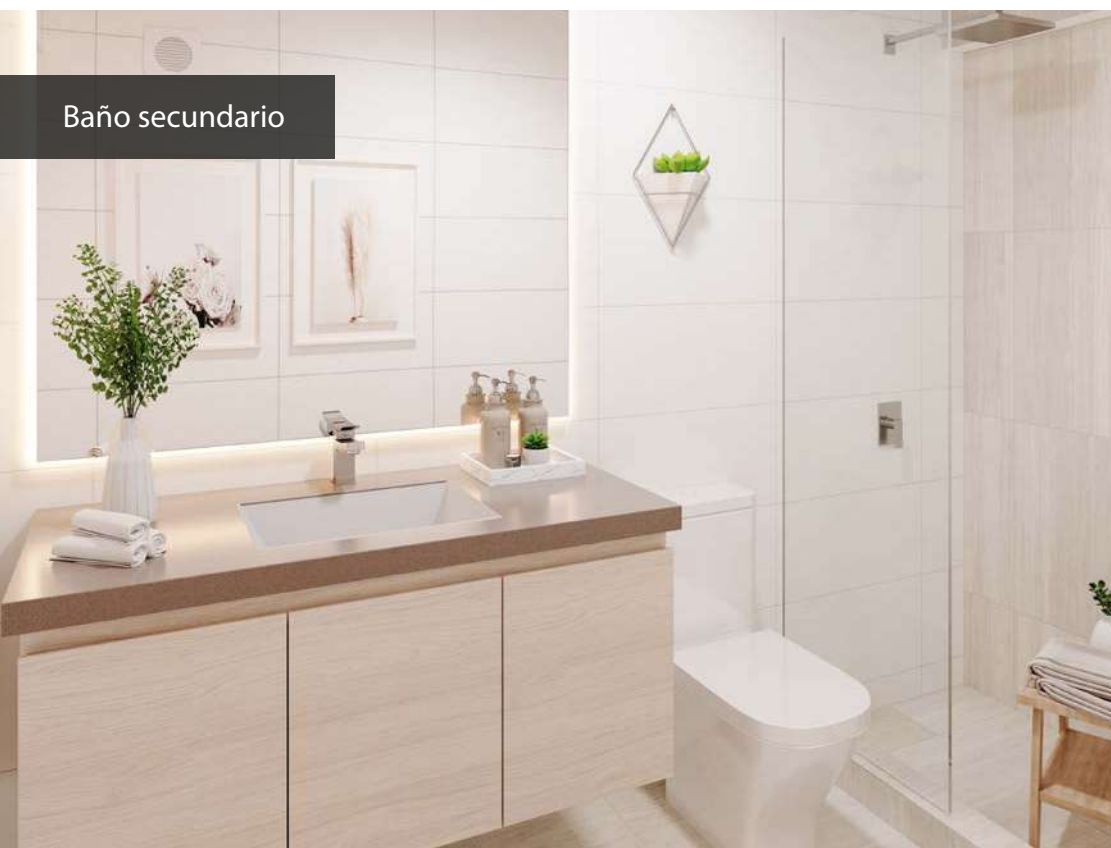
Dormitorio secundario



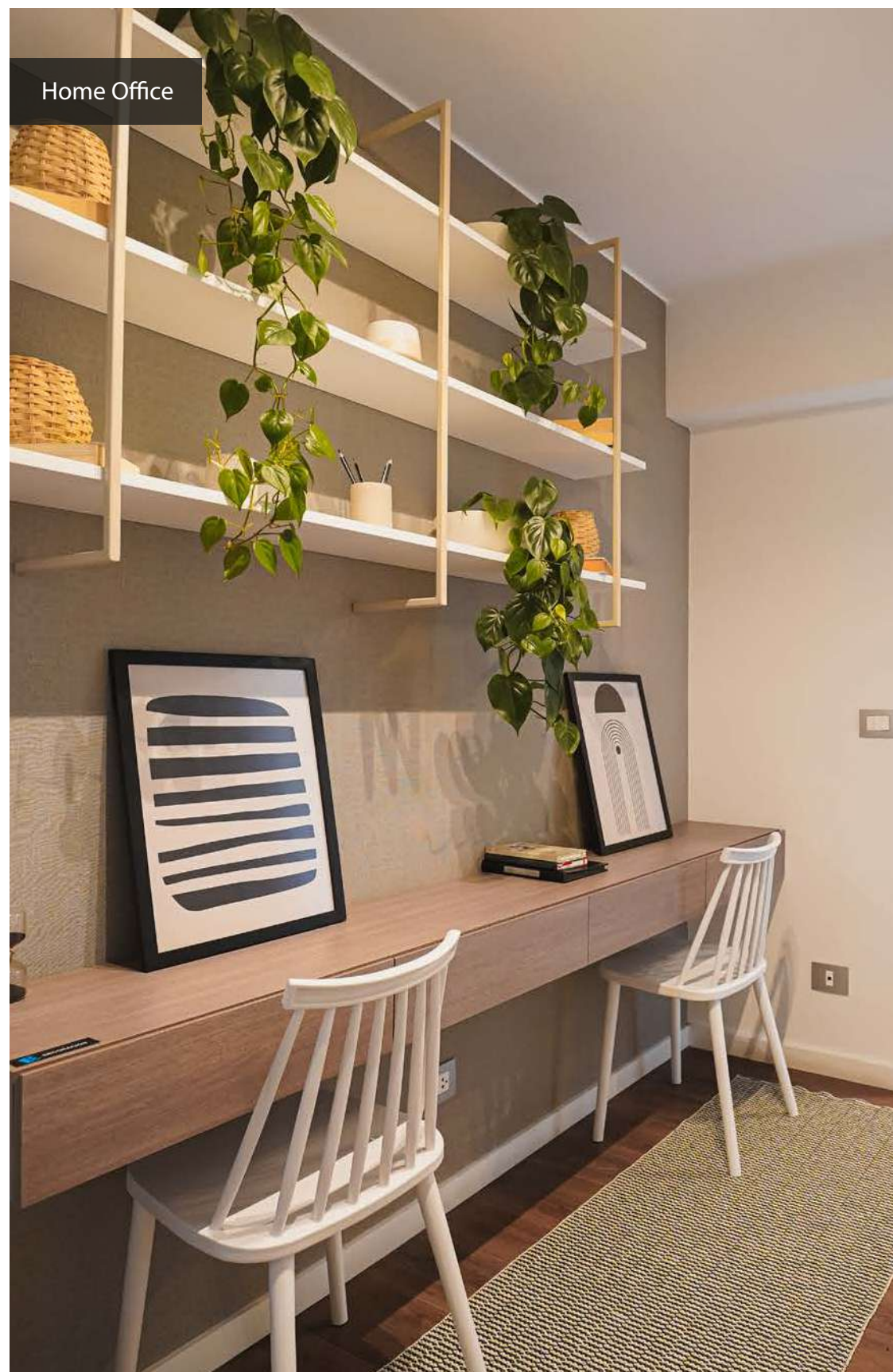




Baño principal



Baño secundario



Home Office



# Plantas generales



Av. Arequipa



Av. Arequipa

## Piso 1

- 1 Lobby
- 2 Coworking

## Piso Típico





## Piso 13

- ① Zona de niños
- ② Pet zone
- ③ Rooftop bbq (2 ambientes)
- ④ Bar lounge + terraza
- ⑤ Ascensores y escaleras



## Azotea

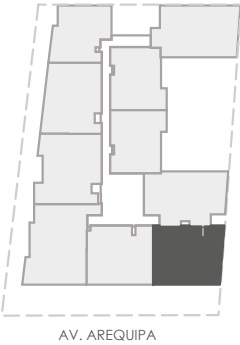
- ① Piscina con terraza



Dpto. 102

2 dormitorios

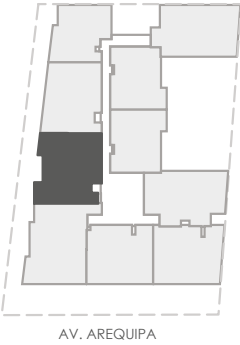
Área techada: 83.52m<sup>2</sup> aprox.  
Área total: 83.52m<sup>2</sup> aprox.



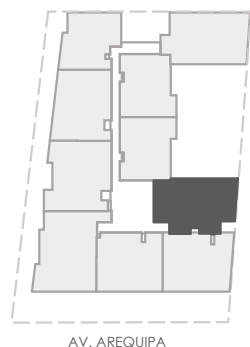
Dpto. 104

1 dormitorio

Área techada: 66.04m<sup>2</sup> aprox.  
Área libre: 1.15m<sup>2</sup> aprox.  
Área total: 67.19m<sup>2</sup> aprox.







AV. AREQUIPA

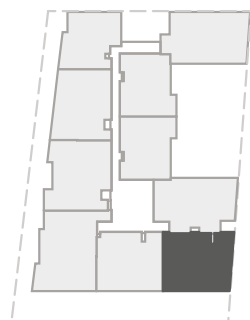


## Dpto. Tipo 1

2 dormitorios

Área techada: 93.39m<sup>2</sup> aprox.  
/ 93.72m<sup>2</sup> aprox.  
/ 94.05m<sup>2</sup> aprox.

Área total: 93.39m<sup>2</sup> aprox.  
/ 93.72m<sup>2</sup> aprox.  
/ 94.05m<sup>2</sup> aprox.



AV. AREQUIPA



## Dpto. Tipo 2

2 dormitorios

Área techada: 87.78m<sup>2</sup> aprox.  
/ 88.22m<sup>2</sup> aprox.  
/ 88.48m<sup>2</sup> aprox.

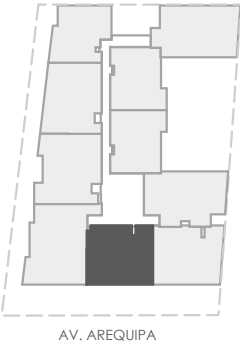
Área total: 87.78m<sup>2</sup> aprox.  
/ 88.22m<sup>2</sup> aprox.  
/ 88.48m<sup>2</sup> aprox.



# Dpto. Tipo 3

2 dormitorios

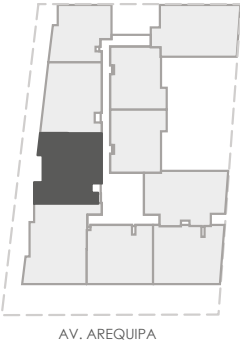
Área techada: 84.97m<sup>2</sup> aprox.  
/ 87.12m<sup>2</sup> aprox.  
Área total: 84.97m<sup>2</sup> aprox.  
/ 87.12m<sup>2</sup> aprox.



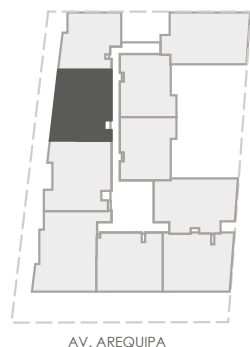
# Dpto. Tipo 5

2 dormitorios + estar

Área techada: 94.85m<sup>2</sup> aprox.  
/ 95.75m<sup>2</sup> aprox.  
Área total: 94.85m<sup>2</sup> aprox.  
/ 95.75m<sup>2</sup> aprox.







AV. AREQUIPA

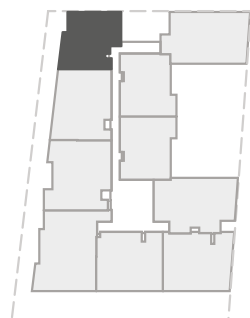


## Dpto. Tipo 6

2 dormitorios + estar

Área techada: 88.57m<sup>2</sup> aprox.

Área total: 88.57m<sup>2</sup> aprox.



AV. AREQUIPA



## Dpto. Tipo 7

1 dormitorio + estar

Área techada: 68.68m<sup>2</sup> aprox.

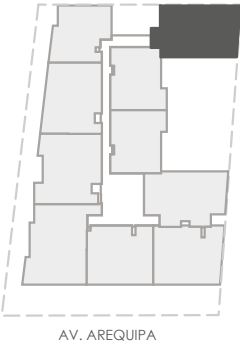
Área total: 68.68m<sup>2</sup> aprox.



# Dpto. Tipo 8

2 dormitorios + estar

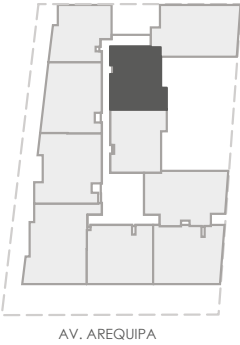
Área techada: 91.52m<sup>2</sup> aprox.  
/ 92.26m<sup>2</sup> aprox.  
Área total: 91.52m<sup>2</sup> aprox.  
/ 92.26m<sup>2</sup> aprox.



# Dpto. Tipo 9

2 dormitorios + estar

Área techada: 88.57m<sup>2</sup> aprox.  
Área total: 88.57m<sup>2</sup> aprox.



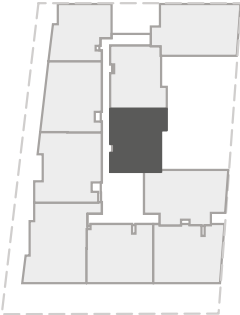


# Dpto. Tipo 10

1 dormitorio + estar

Área techada: 72.69m<sup>2</sup> aprox.  
/ 73.74m<sup>2</sup> aprox.

Área total: 72.69m<sup>2</sup> aprox.  
/ 73.74m<sup>2</sup> aprox.



AV. AREQUIPA



# NUESTROS PILARES

## Estilo

- Nuestros edificios poseen una moderna arquitectura en fachadas y equipamiento completo, junto a un diseño interior de look actual.
- Las áreas comunes son trabajadas con decoradores de reconocida experiencia.
- Los jardines y áreas verdes de nuestros proyectos son cuidadosamente diseñados por destacadas paisajistas nacionales.

## Seguridad

Contemplamos en nuestros proyectos tecnología antisísmica y anti fuego, además:

- Cámaras de vigilancia en todos los accesos desde la vía pública.
- Acceso al edificio controlado desde consejería.
- Dispositivos y equipamiento de prevención contra incendios.
- Sistema de iluminación.

## Medio Ambiente

El propósito detrás de Arequipa es preservar nuestro medio ambiente y beneficiar a nuestros clientes, teniendo como criterio principal el bienestar de las personas. Por eso, Arequipa se convierte en el primer proyecto sostenible con certificación LEED de Actual Inmobiliaria.

Un compromiso que asegura la eficiencia hídrica y energética, así como también promovemos la calidad ambiental al contar con el 50% de área verde en la azotea del proyecto y el desarrollo sostenible de los espacios libres.

\*Especificaciones varían según cada proyecto.  
Consulta en sala de ventas.

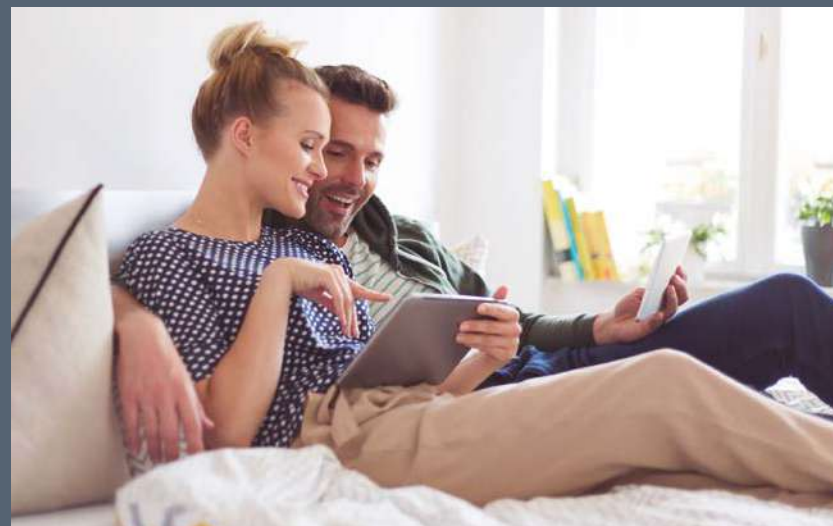




# INNOVACIÓN

Siempre pensando en elevar el estándar de nuestros proyectos y siguiendo las últimas tendencias en materia de tecnología y hogar, hemos incorporado diversas innovaciones acordes a las necesidades del mundo actual.

Para más información, consulta directamente en nuestra sala de ventas.



## Te invitamos a conocer nuestro nuevo y único PROGRAMA DE BENEFICIOS



ACTUAL  
INICIO



ACTUAL  
SUPERIOR



ACTUAL  
TECNO



ACTUAL  
DESIGN

Conoce más detalles de Actual Plus en [sala de ventas](#) o en [actual.pe](#)



## Tráenos un amigo

Si eres propietario de un Actual y recomiendas a un amigo o familiar que compre en un proyecto, podrás ganar un bono. Este beneficio se hará efectivo cuando tu amigo o familiar firme minuta de compraventa y deposite la cuota inicial.

Ver bases en [actual.pe](#)





# Ser Actual es abrir fronteras

presencia en Chile, Colombia y Perú



Sus más de 20 años de exitosa trayectoria inmobiliaria junto a un enfoque vanguardista de la arquitectura bajo el concepto eco actual y sustentable, han llevado a Inmobiliaria Actual a desarrollar proyectos en conjunto con socios internacionales, desde 2013 en Colombia y desde 2014 en Perú.

Estamos orgullosos de ser pioneros creando y participando activamente del gran auge inmobiliario de la región. Asimismo, estamos seguros y confiados que seguiremos satisfaciendo a más clientes en el futuro con nuevos proyectos.

92  
Proyectos  
Inmobiliarios

8,313  
Clientes

Importante  
reconocimiento  
inmobiliario



Actual Inmobiliaria ha sido premiada por **BEST PLACE TO LIVE**, un sello de calidad inmobiliaria, en los tres países donde opera: Perú, Chile y Colombia; siendo seleccionada dentro de las "Mejores inmobiliarias para vivir".

Miembro Asociación  
de Empresas  
Inmobiliarias del Perú



La "ASOCIACIÓN DE EMPRESAS INMOBILIARIAS DEL PERÚ – ASEI" es una entidad gremial, que agrupa a más de 130 empresas afiliadas comprometidas con el desarrollo y crecimiento del sector.

Certificación  
ISO 9001:2015



Actual Inmobiliaria se encuentra certificada en Perú y Chile en ISO 9001:2015 bajo el alcance de: DESARROLLO Y COMERCIALIZACIÓN DE PROYECTOS INMOBILIARIOS.

Esta certificación valida nuestros estándares de trabajo y es parte de los esfuerzos de Actual Inmobiliaria a nivel corporativo para fomentar la mejora continua, control, estandarización de procesos y finalmente, asegurar la satisfacción de nuestros clientes.



ACTUAL  
CONTIGO 20 MÁS DE  
AÑOS



actual.pe

Una empresa actual**corp**  
Chile • Colombia • Perú

Av. Arequipa 4405, Miraflores



Actual Inmobiliaria, Av. Javier Prado Oeste 757, Magdalena. Inmobiliaria Actual Arequipa 44 S.A.C. Ubicado en Av. Arequipa 4405, Miraflores. Registrat No. 14298964. Las imágenes son referenciales, y las unidades disponibles estarán sujetas al stock. El detalle de acabados no condiciona el uso de marcas determinadas, estas podrían variar por otras de similar o mejor calidad. Cuenta con bienes de propiedad y servicios comunes. Se ofrece conforme a memoria descriptiva y lista de acabados del Proyecto. (Indicar condición sismo resistente). Construcción aportada. (antecedentes del proveedor y comportamiento en el mercado). Se informa al consumidor que existen, para su información: (a) Central de Información de Promotores Inmobiliarios y/o Empresas Constructoras de Unidades Inmobiliarias (Ley 29203); (b) Registro de Infracciones y Sanciones por el incumplimiento de la Ley 29571; y, (c) Portal Mira a Quién le Compras, estas dos últimas a cargo del Indecopi <http://servicio.indecopi.gob.pe/appCPCBuscador/>). Para quejas o reclamos: Libro de reclamaciones y/o comerciales y/o comercial1@actual.pe. INDECOPÍ es competente para resolver controversias de consumo inmobiliarias. Para mayor información sobre el proceso de compra según Ley 29571 consulte: actual.pe. Versión 001 julio 2023.