

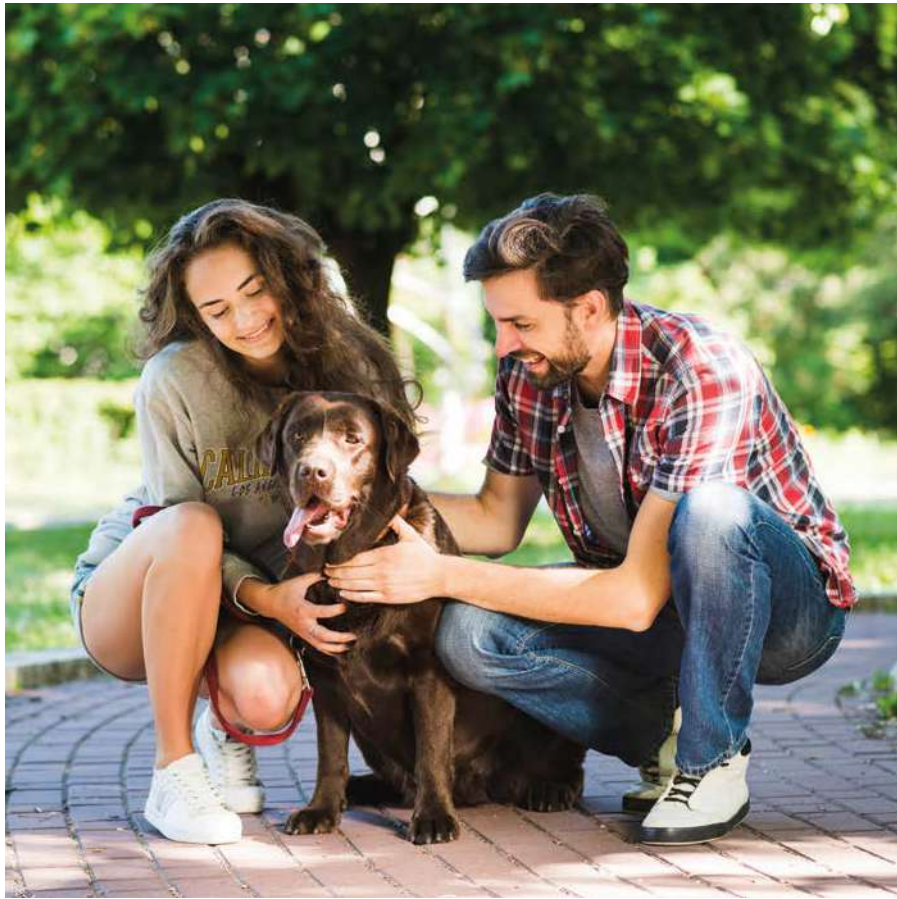
# San Felipe

— JESÚS MARÍA —

ELIGE EL RITMO DE VIDA QUE QUIERES VIVIR



by Actualcorp







[ 1•2•3  
dormitorios ]

# San Felipe

— JESÚS MARÍA —

Encuentra en San Felipe un ambiente familiar y acogedor donde podrás vivir a tu ritmo y disfrutar de las actividades que más te gusta sin tener que desplazarte muy lejos.

Asegura tu inversión y la de tu familia.

Comunícate con un asesor  
**989 334 288**



Comunícate con un asesor  
**902 722 069**



# EMPIEZA A VIVIR HOY UN FUTURO ECOAMIGABLE

La certificación EDGE (Excellence in Design for Greater Efficiencies) es una evaluación para construcciones nuevas o existentes, **disponible en más de 130 países de economías en desarrollo, entre ellas Perú.**



**34%**

de ahorro  
de energía



**49%**

de ahorro  
de agua



**47%**

Menos carbono  
incorporado  
en los materiales

# VEN A CONOCERNOS

## GASTRONOMÍA

- 1 El Hornero
- 2 Corralito
- 3 Sarcletti
- 4 Señor Limón

## COMERCIO

- 5 Wong
- 6 Real Plaza Salaverry
- 7 Vivanda

## EDUCACIÓN

- 8 Univ. del Pacífico
- 9 UPC
- 10 Colegio Sophianum
- 11 Colegio San Antonio

## ENTRETENIMIENTO

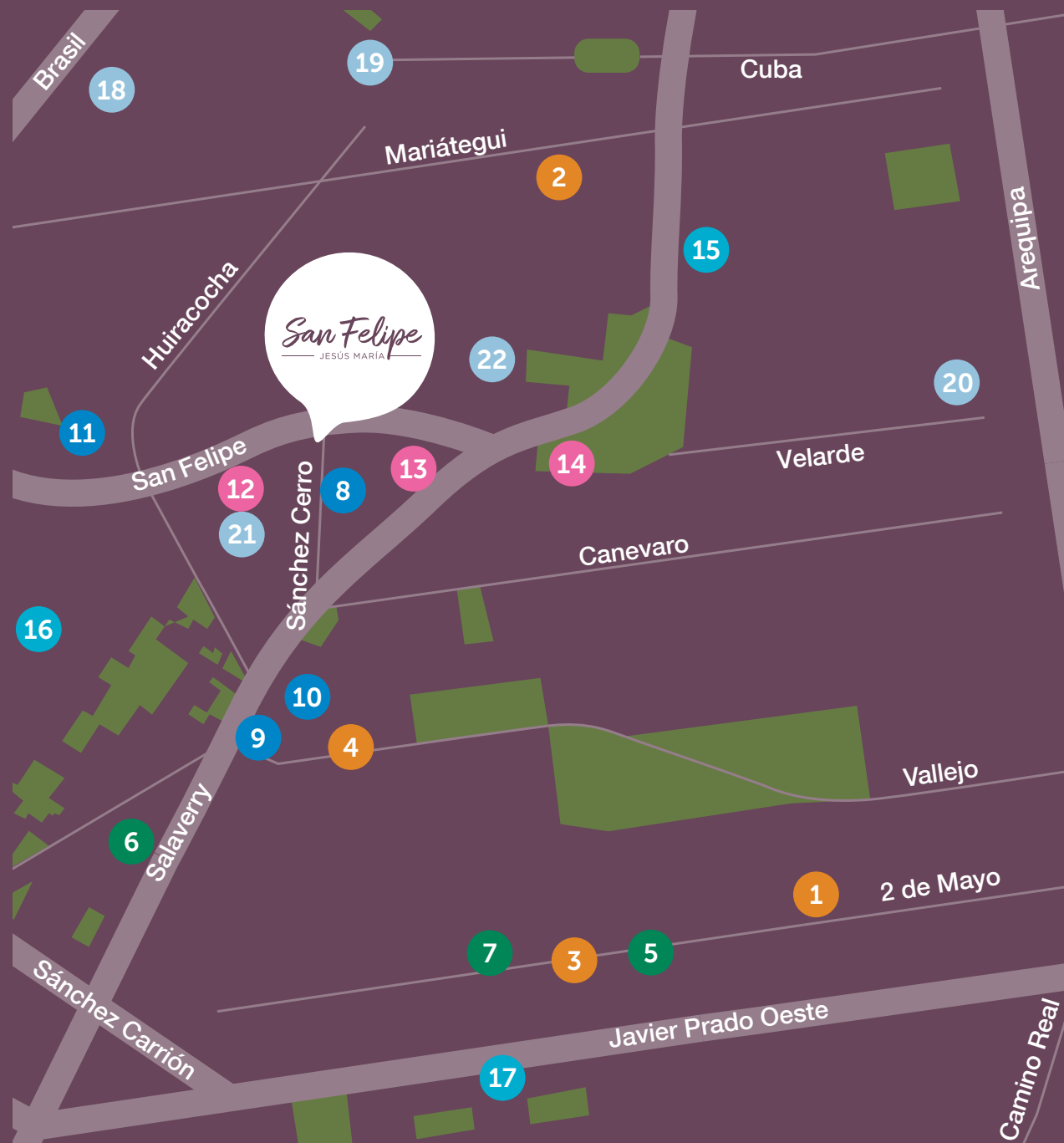
- 12 Ballet Lucy Telget
- 13 Teatro García Lorca
- 14 Canchas Matamula

## SALUD

- 15 Hospital Rebagliati
- 16 Clínica San Felipe
- 17 Clínica Las Palmeras

## SERVICIOS

- 18 Interbank
- 19 BBVA
- 20 Banco de la Nación
- 21 Embajada de Italia
- 22 Círculo Militar



## SALA DE VENTAS:

**Av. San Felipe 890 esq. con  
Jr. Luis Sánchez Cerro, Jesús María**

Lunes a domingo de 10:00 am a 7:00 pm



**Ir con  
Maps**



**Ir con  
Waze**



Lobby



Sala de espera







# Elige tu espacio y crea momentos inolvidables

Celebra, comparte y disfruta en ambientes funcionales, con diseño contemporáneo y equipamiento completo.



## Centro de Lavado



## Pet Zone







Sala de reuniones



# Un lugar ideal para compartir, conversar y celebrar

Una espacio con ambientes diferenciados para compartir y conversar en una cómoda sala. Siempre hay razones para celebrar con los que más quieres, aquí tienes el lugar ideal para hacerlo.

Imágenes y medidas referenciales sujetas a cambios según diseño del proyecto.



## Piscina con terraza



## Espacios para disfrutar

Cada espacio está pensado para vivir experiencias únicas donde tú y los tuyos realicen actividades que más les gustan.



Piscina con terraza



Estar de Piscina



Imágenes y medidas referenciales sujetas a cambios según diseño del proyecto.



## Coworking



## Gimnasio





## Área de Parrilla



Imágenes y medidas referenciales sujetas a cambios según diseño del proyecto.



Cocina



## Vive como lo soñaste

Diseño y terminaciones donde el sello Actual se refleja en cada detalle. El tablero de granito permite integrar espacios y ambientes con estilo y funcionalidad, maximizando el espacio de tu departamento.





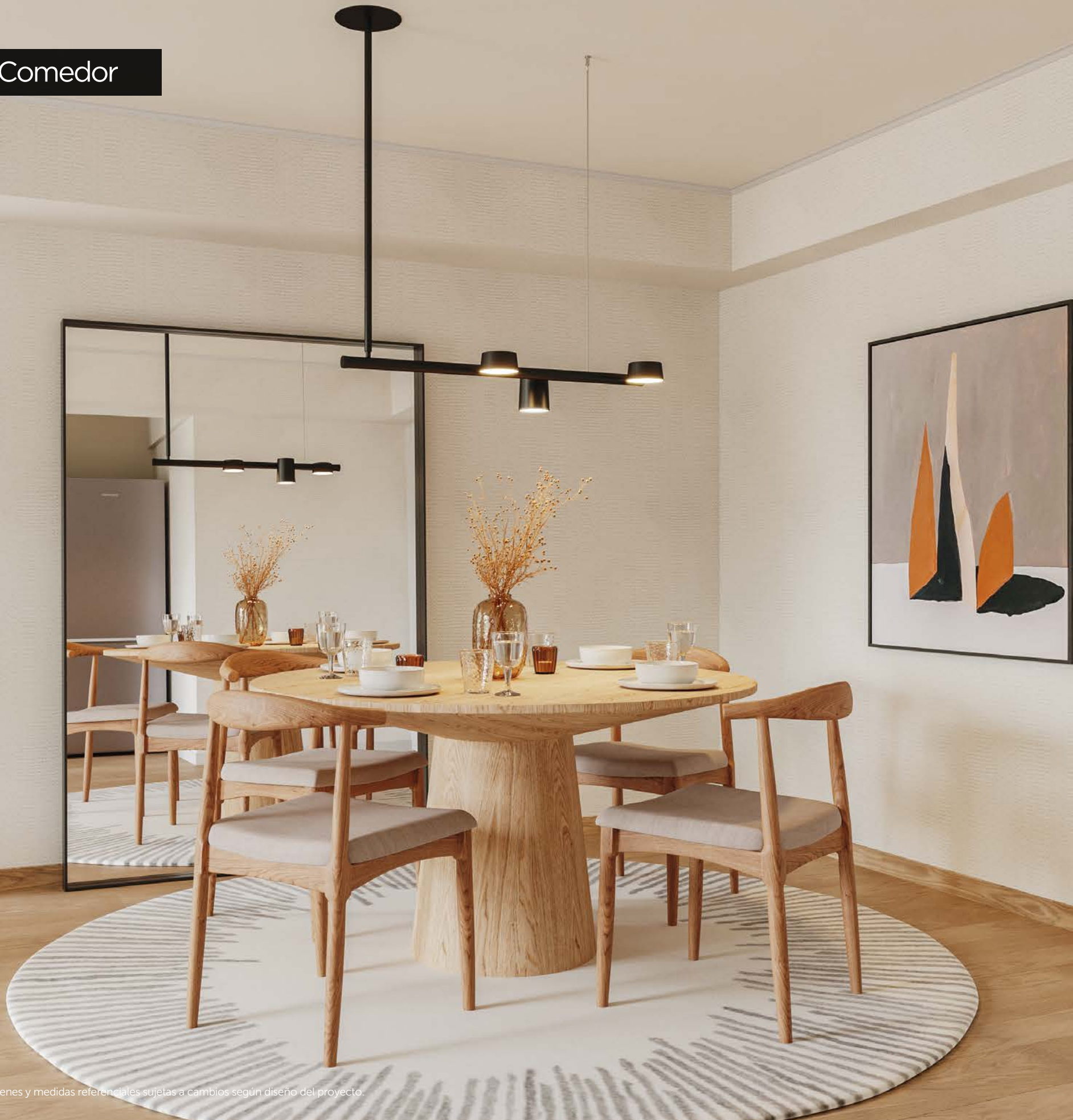
Cocina - Lavandería



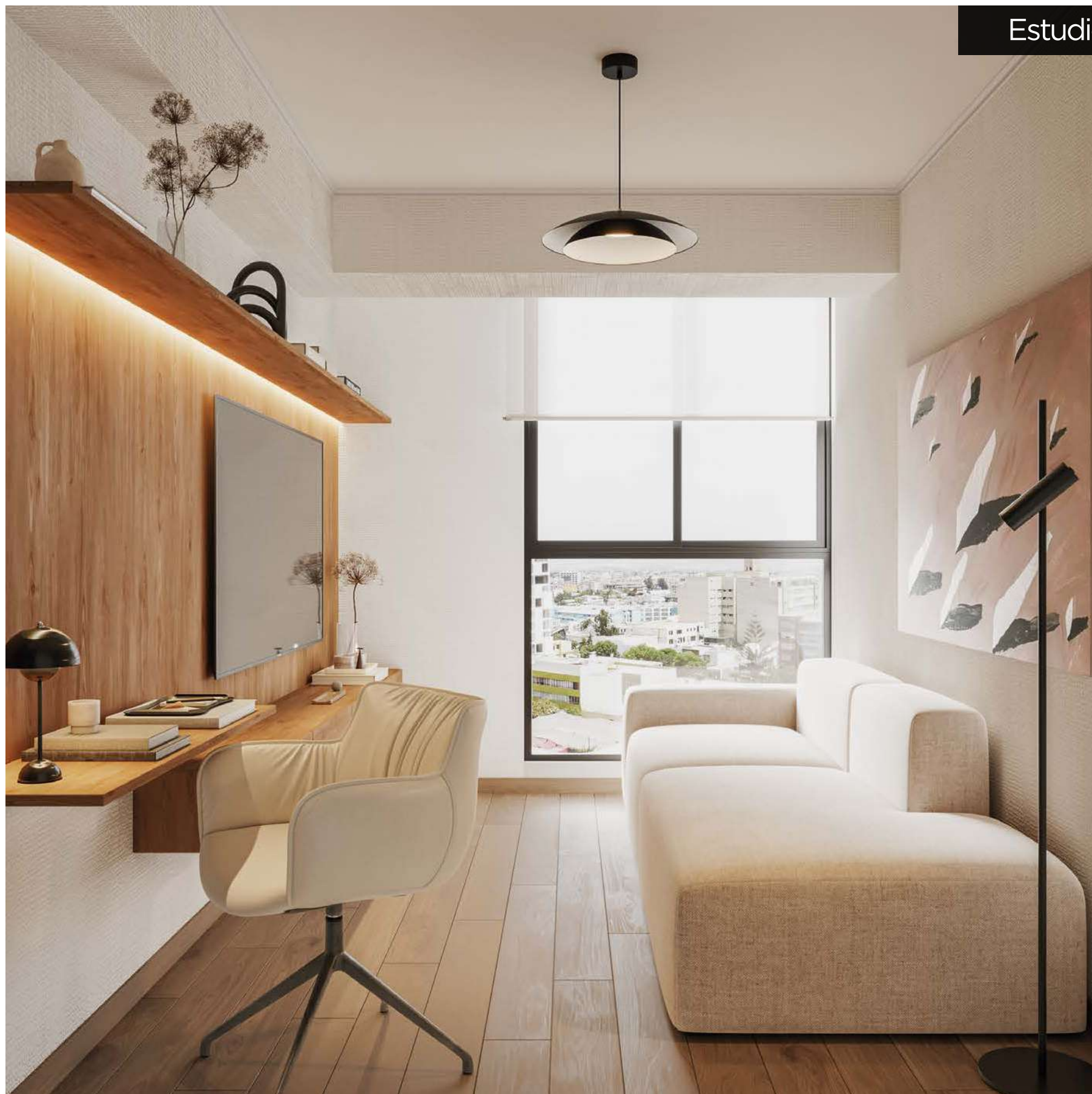
Sala comedor



# Comedor









Dorm. principal



1 • 2 • 3 dormitorios

Departamentos desde 41m<sup>2</sup> con una distribución que crea acogedores y cómodos ambientes.



## Baño principal



Imágenes y medidas referenciales sujetas a cambios según diseño del proyecto.



## Dorm. secundario





## Baño secundario







PLANTA  
1<sup>ER</sup> PISO

JR. SANCHEZ CERRO



AV. SAN FELIPE



PLANTA  
AZOTEA

JR. SANCHEZ CERRO



AV. SAN FELIPE



# LEYENDA

JR. SANCHEZ CERRO



AV. SAN FELIPE

A1

2 dormitorios  
62.11m<sup>2</sup>

A2

2 dormitorios  
58.82m<sup>2</sup>

A3

3 dormitorios  
72.57m<sup>2</sup>

A4

3 dormitorios  
78.87m<sup>2</sup>

A5

2 dormitorios  
55.87m<sup>2</sup>

A6

2 dormitorios  
59.77m<sup>2</sup>

A7

3 dormitorios  
79.07m<sup>2</sup>

A8

2 dormitorios  
56.19m<sup>2</sup>

A9

1 dormitorio  
41.16m<sup>2</sup>

A10

1 dormitorio  
41.80m<sup>2</sup>



2 dormitorios

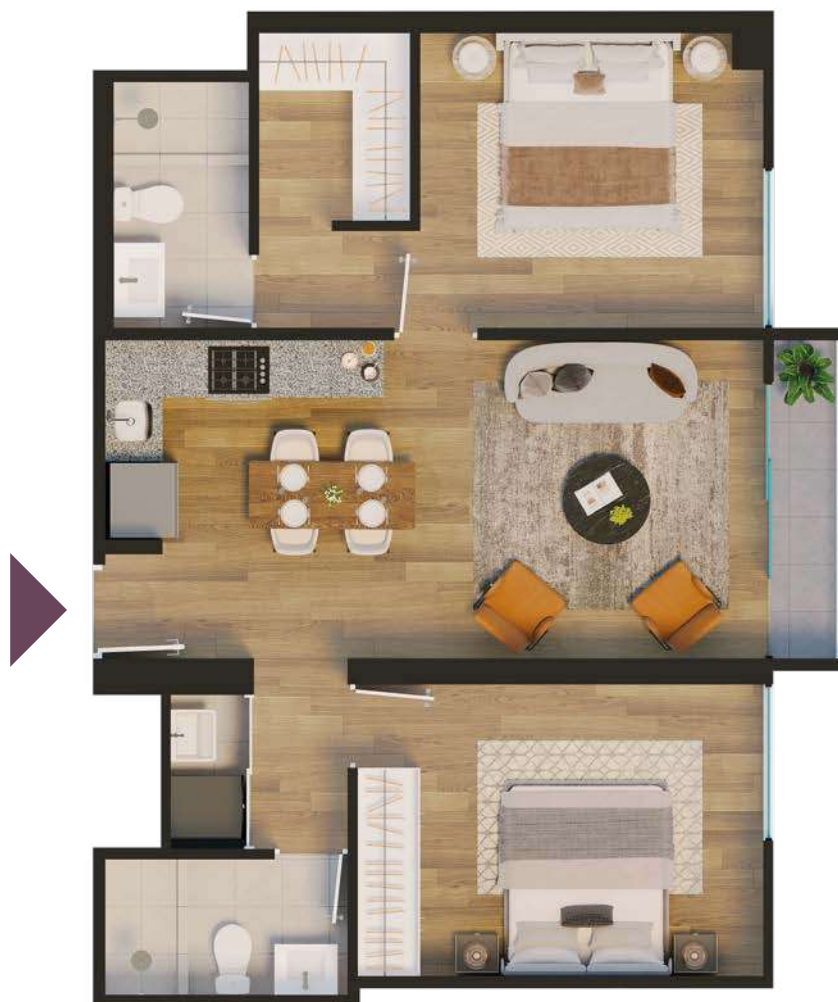
Área techada:  
62.11m<sup>2</sup> aprox.

Área total:  
62.11m<sup>2</sup> aprox.

Superficies aproximadas



actual.pe





## Dpto. Tipo 2

*San Felipe*  
JESÚS MARÍA



2 dormitorios

Área techada:  
58.82m<sup>2</sup> aprox.

Área total:  
58.82m<sup>2</sup> aprox.

Superficies aproximadas



actual.pe



2 dormitorios  
+ estudio

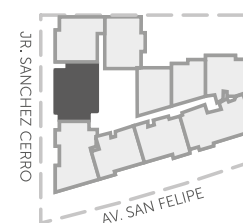
Área techada:  
72.57m<sup>2</sup> aprox.

Área total:  
72.57m<sup>2</sup> aprox.

Superficies aproximadas



actual.pe





## Dpto. Tipo 4

*San Felipe*  
JESÚS MARÍA

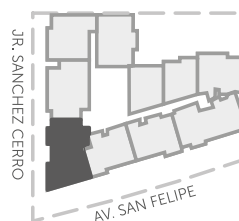


3 dormitorios  
+ estudio

Área techada:  
78.87m<sup>2</sup> aprox.

Área total:  
78.87m<sup>2</sup> aprox.

Superficies aproximadas



actual.pe



2 dormitorios

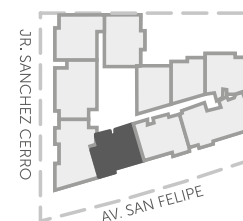
Área techada:  
55.87m<sup>2</sup> aprox.

Área total:  
55.87m<sup>2</sup> aprox.

Superficies aproximadas



actual.pe



## Dpto. Tipo 6

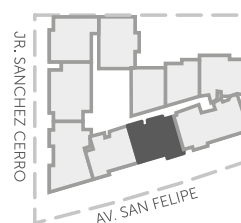
*San Felipe*  
— JESÚS MARÍA —

2 dormitorios

Área techada:  
59.77m<sup>2</sup> aprox.

Área total:  
59.77m<sup>2</sup> aprox.

Superficies aproximadas



actual.pe



3 dormitorios

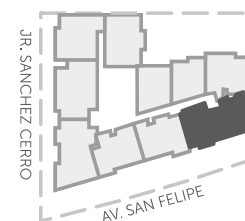
Área techada:  
79.07m<sup>2</sup> aprox.

Área total:  
79.07m<sup>2</sup> aprox.

Superficies aproximadas



actual.pe



## Dpto. Tipo 8

*San Felipe*  
— JESÚS MARÍA —

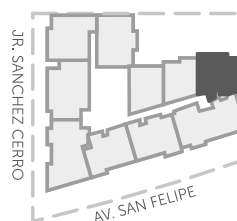


2 dormitorios

Área techada:  
56.19m<sup>2</sup> aprox.

Área total:  
56.19m<sup>2</sup> aprox.

Superficies aproximadas



actual.pe



1 dormitorio

Área techada:  
41.16m<sup>2</sup> aprox.

Área total:  
41.16m<sup>2</sup> aprox.

Superficies aproximadas



actual.pe



## Dpto. Tipo 10

*San Felipe*  
— JESÚS MARÍA —



1 dormitorio

Área techada:  
41.80m<sup>2</sup> aprox.

Área total:  
41.80m<sup>2</sup> aprox.

Superficies aproximadas



actual.pe



# NUESTROS PILARES

## Estilo

- Nuestros edificios incluyen moderna arquitectura en fachadas y equipamiento completo, junto a un diseño interior de look actual.
- Las áreas comunes son trabajadas con decoradores de reconocida experiencia.
- Los jardines y áreas verdes de nuestros proyectos son cuidadosamente diseñados por destacadas paisajistas nacionales.

## Seguridad

Contemplamos en nuestros proyectos un diseño sismorresistente y normativa de seguridad, además:

- Cámaras de vigilancia en todos los accesos desde la vía pública.
- Acceso al edificio controlado desde consejería.
- Dispositivos y equipamiento de prevención contra incendios.
- Sistema de iluminación.

## Medio Ambiente

El propósito detrás de San Felipe es preservar nuestro medio ambiente y beneficiar a nuestros clientes, teniendo como criterio principal el bienestar de las personas. Por eso, San Felipe se convierte en un proyecto con certificación EDGE de Actual Inmobiliaria

Un compromiso que asegura la eficiencia hídrica y energética, así como también promovemos la calidad ambiental al contar con áreas verdes en el proyecto y el desarrollo sostenible de los espacios libres.

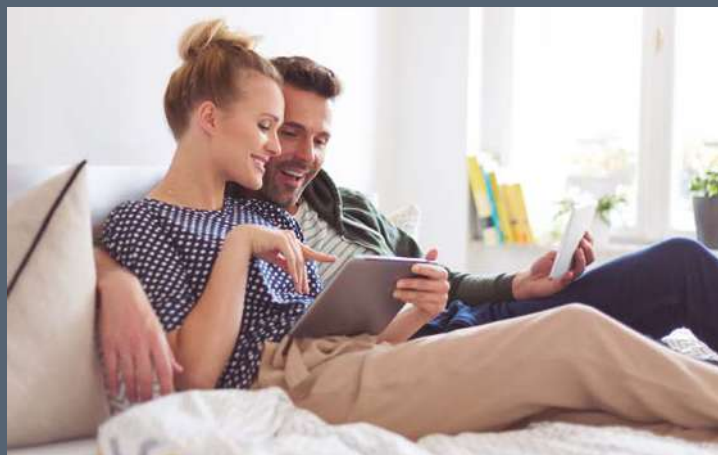
\*Especificaciones varían según cada proyecto.  
Consulta en sala de ventas.



# INNOVACIÓN

Siempre pensando en elevar el estándar de nuestros proyectos y siguiendo las últimas tendencias en materia de tecnología y hogar, hemos incorporado diversas innovaciones acordes a las necesidades del mundo actual.

Para más información, consulta directamente en nuestra sala de ventas.



## Te invitamos a conocer nuestro nuevo y único PROGRAMA DE BENEFICIOS



ACTUAL  
**VIVE**



ACTUAL  
**TECNO**



ACTUAL  
**DESIGN**



ACTUAL  
**EXPERIENCIA**

Conoce más detalles de Actual Plus en [sala de ventas](#) o en [actual.pe](#)



## Trae un amigo

Actual Inmobiliaria te regala un bono por recomendar a un amigo o familiar que compre en uno de los proyectos vigentes. Este beneficio se hará efectivo cuando tu amigo o familiar firme minuta de compraventa y deposite la cuota inicial.

Ver bases en [actual.pe](#)







# ACTUAL

## PARTE DE PAGO

RECIBIMOS TU PROPIEDAD

En Actual Inmobiliaria ponemos a tu disposición un excelente beneficio, "Recibimos tu propiedad en parte de pago". Te acompañamos en todo el proceso y lo más importante, el cambio a tu nueva propiedad lo realizas con una sola compañía.

- SERVICIO SIN COSTO, NO PAGAS NINGUNA COMISIÓN.
- VENDEMOS TU PROPIEDAD A PRECIO DE MERCADO.
- COORDINAMOS LA VENTA DE TU PROPIEDAD CON LA ENTREGA DE TU NUEVO DEPARTAMENTO.

Para mayor información consultar en sala de ventas o a [www.actual.pe/actual-parte-de-pago/](http://www.actual.pe/actual-parte-de-pago/)



# Ser Actual es abrir fronteras

presencia en Chile, Colombia y Perú



Sus más de 25 años de exitosa trayectoria inmobiliaria junto a un enfoque vanguardista de la arquitectura bajo el concepto eco actual y sustentable, han llevado a Inmobiliaria Actual a desarrollar proyectos en conjunto con socios internacionales, desde 2013 en Colombia y desde 2014 en Perú.

Estamos orgullosos de ser pioneros creando y participando activamente del gran auge inmobiliario de la región. Asimismo, estamos seguros y confiados que seguiremos satisfaciendo a más clientes en el futuro con nuevos proyectos.

86  
Proyectos  
Finalizados

8k  
+ de 8,000  
propietarios

Importante  
reconocimiento  
inmobiliario



Actual Inmobiliaria ha sido premiada por **BEST PLACE TO LIVE**, un sello de calidad inmobiliaria, en los tres países donde opera: Perú, Chile y Colombia; siendo seleccionada dentro de las "Mejores inmobiliarias para vivir".

Miembro Asociación  
de Empresas  
Inmobiliarias del Perú



La "ASOCIACIÓN DE EMPRESAS INMOBILIARIAS DEL PERÚ – ASEI" es una entidad gremial, que agrupa a más de 130 empresas afiliadas comprometidas con el desarrollo y crecimiento del sector.

Certificación  
ISO 9001:2015



Actual Inmobiliaria se encuentra certificada en Perú y Chile en ISO 9001:2015 bajo el alcance de: **DESARROLLO Y COMERCIALIZACIÓN DE PROYECTOS INMOBILIARIOS**.

Esta certificación valida nuestros estándares de trabajo y es parte de los esfuerzos de Actual Inmobiliaria a nivel corporativo para fomentar la mejora continua, control, estandarización de procesos y finalmente, asegurar la satisfacción de nuestros clientes.



ACTUAL  
CONTIGO 20 AÑOS MÁS DE



**actual**  
inmobiliaria

by Actualcorp



Comunícate con un asesor

**989 334 288**



Comunícate con un asesor

**902 722 069**



**actual.pe**

Una empresa actualcorp

Chile • Colombia • Perú

Av. San Felipe 890, Jesús María.

Actual Inmobiliaria, Av. Javier Prado Oeste 757, Magdalena, INMOBILIARIA ACTUAL SAN FELIPE SAC - 20607538400. Ubicado en Av. San Felipe 890, Jesús María. Partida registral: 14629325. Anteproyecto aprobado 13775-2023. Proyecto de 1 edificio de 22 pisos + azotea y un total de 210 departamentos. Las imágenes son referenciales, y las unidades disponibles estarán sujetas al stock. El detalle de acabados no condiciona el uso de marcas determinadas, estas podrían variar por otras de similar o mejor calidad. Cuenta con bienes de propiedad y servicios comunes. Se ofrece conforme a memoria descriptiva y lista de acabados del Proyecto. Indicar condición, sino resistente. Construcción aporificada (antecedentes del proveedor y comportamiento en el mercado). Se informa al consumidor que existen, para su información: (a) Central de Información de Promotores Inmobiliarios y/o Empresas Constructoras de Unidades Inmobiliarias (Ley 28203); (b) Registro de Inmatriculaciones y Sanciones por el incumplimiento de la Ley 29371; y, (c) Portal Mira a Quien le Compras, estas dos últimas a cargo del INDECOP (<http://servicio.indecopi.gob.pe/app/PCBuscador>). Para quejas o reclamos, Libro de reclamaciones y/o Comercial@actual.pe. INDECOP es competente para resolver controversias de consumo inmobiliarias. Para mayor información sobre el proceso de compra según Ley 29371 consulte: actual.pe. Version 001 setiembre 2024